

Втычные реле управления Типы CR-P, CR-M и CR-U Преимущества



20DC295 017 F0505

6

Втычные реле CR-P для печатных плат

- 9 вариантов катушек для различного напряжения DC версии:
 - 12 В, 24 В, 48 В, 110 В
 - АС версии: 24 В, 48 В, 110 В, 120 В, 230 В
- Выходные контакты
 - 1 п.к. (16 А) или
 - 2 п.к. (8 А),
 опции: позолоченные контакты
- Логические или стандартные розетки
- Материал контактов не содержит кадмий
- Ширина по розетке: 15,5 мм
- Втычные функциональные модули:
 - Защита от несоблюдения полярности и ограничительные диоды
 - Светодиод
 - RC элемент
 - Защита от перенапряжения
 - Модули времени

Втычные миниреле CR-M

- 12 вариантов катушек для различного напряжения:
 - DC версии: 12 В, 24 В, 48 В, 60 В, 110 В, 115 В, 220 В
 - АС версии: 24 В, 48 В, 110 В, 120 В, 230 В
- Выходные контакты:
 - 2 п.к. (12 А) или
 - 3 п.к. (10 А) или
 - 4 п.к. (6 А)
 опции: позолоченные контакты, светодиод и ограничительные диоды
- Встроенная тестовая кнопка для ручной активации и блокировки выходных контактов (синий = DC, оранжевый = AC), которая при необходимости может быть удалена
- Со встроенным светодиодом или без него
- Логические или стандартные розетки
- Материал контактов не содержит кадмий
- Ширина по розетке: 27 мм
- Втычные функциональные модули:
 - Защита от несоблюдения полярности и ограничительные диоды
 - Светодиод
 - RC элемент,
 - Защита от перенапряжения
 - Модули времени

Втычные универсальные реле CR-U

- 10 вариантов катушек для различного напряжения:
 - DC версии: 12 В, 24 В, 48 В, 110 В, 220 В
 - АС версии: 24 В, 48 В, 110 В, 120 В, 230 В
- Выходные контакты
 - 2 п.к. (10 А) или
 - 3 п.к. (10 А)
- Встроенная тестовая кнопка для ручной активации и блокировки выходных контактов (синий = DC, оранжевый = AC), которая при необходимости может быть удалена
- Со встроенным светодиодом или без него
- Материал контактов не содержит кадмий
- Ширина по розетке: 38 мм
- Втычные функциональные модули:
 - Защита от несоблюдения полярности
 - Светодиод
 - RC элемент
 - Защита от перенапряжения
 - Многофункциональный модуль времени

Втычные реле управления

Типы CR-P, CR-M и CR-U

Сертификаты и стандарты

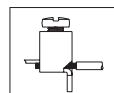
Типы розеток

Стандартная розетка - расположение клемм для подключения:
клеммы для подключ. катушки (A1-A2) расположены в нижней части розетки, клеммы н.о. и н.з. контактов расположены в верхней и нижней части розетки.

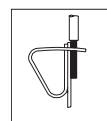
Логическая розетка - расположение клемм для подключения:
клеммы для подключ. катушки (A1-A2) расположены в нижней части розетки, а все контакты (общие, н.о., н.з.) расположены в верхней части.

Подробнее см. на схемах соединений

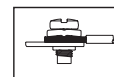
Тип соединительных клемм



Винтовой



Пружинный



Вилочный

Сертификаты и стандарты

- существующие
- в стадии рассмотрения

		Реле			Розетки						Модули	
		CR-P	CR-M	CR-U	CR-PLS CR-PSS	CR-PLC	CR-M..L. CR-M..SS	CR-M..SF	CR-U..S CR-U..E	CR-U..SM	CR-P/M	CR-U
Сертификация												
	UL 508	■	■ ¹⁾	■	■	■	■		■			
	CAN/CSA C22.2 No.14	■	■ ²⁾	■							■ ⁶⁾	■ ⁷⁾
	CAN/CSA C22.2 No.14	■	■ ³⁾	■	■		■	■	■			
	VDE	■	■ ⁴⁾	■								
	ГОСТ	■	■	■	■	■	■	■	■	■	■	■
	Lloyds Register		■ ⁵⁾	■								
	CCC	■	■	■								
	FMRS	■	■	■	■	■	■	■	■	■		
Маркировка												
	CE	■	■	■	■	■	■	■	■	■	■	■

¹⁾ кроме устройств на 60 В DC и 125 В DC с позолоченными контактами

²⁾ кроме устройств с позолоченными контактами

³⁾ кроме устройств на 60 В DC и 125 В DC

⁴⁾ кроме устройств на 125 В DC

⁵⁾ только устройства с 4 п.к.

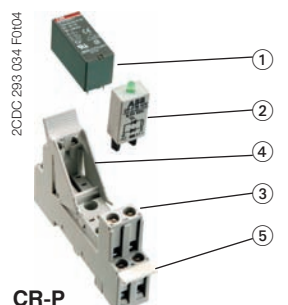
⁶⁾ кроме CR-P/M 42B, CR-P/M 42BV, CR-P/M 42C, CR-P/M 42CV, CR-P/M 52D, CR-P/M 62E, CR-P/M 62EV, CR-P/M 62D, CR-P/M 62DV, CR-P/M T...

⁷⁾ кроме CR-U 41B, CR-U 41BV, CR-U 41C, CR-U 41CV, CR-U 51D, CR-U 61CV, CR-U 61E, CR-U 61EV, CR-U 61D, CR-U 61DV, CR-U 91C, CR-U T

Втычные реле управления CR-P

Реле для печатных плат

Данные для заказа



CR-P

- ① Реле управления
- ② Втычной функциональный модуль
- ③ Розетка
- ④ Фиксатор
- ⑤ Маркер



CR-P



CR-PLS



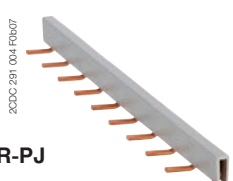
CR-PSS



CR-PLC



CR-PH



CR-PJ

Тип	Напряжение питания	№ для заказа	Кол-во шт. в упаковке
-----	--------------------	--------------	-----------------------

Реле управления

1 п.к.: 250 В, 16 А

CR-P012DC1	12 В DC	1SVR 405 600 R4000	10
CR-P024DC1	24 В DC	1SVR 405 600 R1000	10
CR-P048DC1	48 В DC	1SVR 405 600 R6000	10
CR-P110DC1	110 В DC	1SVR 405 600 R8000	10
CR-P024AC1	24 В AC	1SVR 405 600 R0000	10
CR-P048AC1	48 В AC	1SVR 405 600 R5000	10
CR-P110AC1	110 В AC	1SVR 405 600 R7000	10
CR-P120AC1	120 В AC	1SVR 405 600 R2000	10
CR-P230AC1	230 В AC	1SVR 405 600 R3000	10

2 п.к.: 250 В, 8 А

CR-P012DC2	12 В DC	1SVR 405 601 R4000	10
CR-P024DC2	24 В DC	1SVR 405 601 R1000	10
CR-P048DC2	48 В DC	1SVR 405 601 R6000	10
CR-P110DC2	110 В DC	1SVR 405 601 R8000	10
CR-P024AC2	24 В AC	1SVR 405 601 R0000	10
CR-P048AC2	48 В AC	1SVR 405 601 R5000	10
CR-P110AC2	110 В AC	1SVR 405 601 R7000	10
CR-P120AC2	120 В AC	1SVR 405 601 R2000	10
CR-P230AC2	230 В AC	1SVR 405 601 R3000	10

Реле управления с позолоченными контактами

2 п.к. с позолоченными контактами: 250 В, 8 А

CR-P024DC2G	24 В DC	1SVR 405 606 R1000	10
CR-P024AC2G	24 В AC	1SVR 405 606 R0000	10
CR-P110AC2G	110 В AC	1SVR 405 606 R7000	10
CR-P230AC2G	230 В AC	1SVR 405 606 R3000	10

Комплекующие - Розетки*

Тип	Версия	Подсоедин. зажимы	№ для заказа	Упак. ед. шт.
-----	--------	-------------------	--------------	---------------

Розетки

CR-PLS	Логическая розетка с защитн. изоляц.	винтовые	1SVR 405 650 R0000	10
CR-PLSx	Логическая розетка ¹⁾	винтовые	1SVR 405 650 R0100	10
CR-PLC	Логическая розетка ¹⁾	пружинные	1SVR 405 650 R0200	10
CR-PSS	Стандартная розетка	винтовые	1SVR 405 650 R1000	10

Комплекующие для розеток

CR-PH	Фиксатор из пластика	1SVR 405 659 R0000	10
CR-PJ	Шинная разводка для розеток с винт. зажимами	1SVR 405 658 R5000	10

Логические и стандартные розетки см. стр. 235

¹⁾ может использоваться с модулями времени CR-P/M T...

Изделия, выделенные жирным шрифтом, являются складскими позициями.

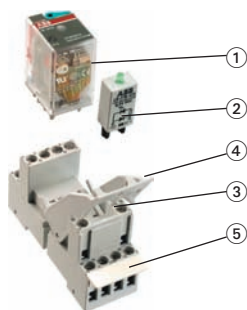
• Втычные функциональные модули.....241	• Габаритные размеры.....247
• Технические параметры244	

Втычные реле управления CR-M

Миниреле

Данные для заказа

2CDC 283 035 F004



CR-M

- ① Реле управления
- ② Втычной функциональный модуль
- ③ Розетка
- ④ Фиксатор
- ⑤ Маркер

2CDC 281 046 F004



CR-M

Тип	Напряжение питания	№ для заказа	Кол-во шт. в упаковке
-----	--------------------	--------------	-----------------------

Реле управления без светодиода

2 п.к.: 250 В, 12 А

CR-M012DC2	12 В DC	1SVR 405 611 R4000	10
CR-M024DC2	24 В DC	1SVR 405 611 R1000	10
CR-M048DC2	48 В DC	1SVR 405 611 R6000	10
CR-M060DC2	60 В DC	1SVR 405 611 R4200	10
CR-M110DC2	110 В DC	1SVR 405 611 R8000	10
CR-M125DC2	125 В BC	1SVR 405 611 R8200	10
CR-M220DC2	220 В DC	1SVR 405 611 R9000	10
CR-M024AC2	24 В AC	1SVR 405 611 R0000	10
CR-M048AC2	48 В AC	1SVR 405 611 R5000	10
CR-M110AC2	110 В AC	1SVR 405 611 R7000	10
CR-M120AC2	120 В AC	1SVR 405 611 R2000	10
CR-M230AC2	230 В AC	1SVR 405 611 R3000	10

3 п.к.: 250 В, 10 А

CR-M012DC3	12 В DC	1SVR 405 612 R4000	10
CR-M024DC3	24 В DC	1SVR 405 612 R1000	10
CR-M048DC3	48 В DC	1SVR 405 612 R6000	10
CR-M060DC3	60 В DC	1SVR 405 612 R4200	10
CR-M110DC3	110 В DC	1SVR 405 612 R8000	10
CR-M125DC3	125 В BC	1SVR 405 612 R8200	10
CR-M220DC3	220 В DC	1SVR 405 612 R9000	10
CR-M024AC3	24 В AC	1SVR 405 612 R0000	10
CR-M048AC3	48 В AC	1SVR 405 612 R5000	10
CR-M110AC3	110 В AC	1SVR 405 612 R7000	10
CR-M120AC3	120 В AC	1SVR 405 612 R2000	10
CR-M230AC3	230 В AC	1SVR 405 612 R3000	10

4 п.к.: 250 В, 6 А

CR-M012DC4	12 В DC	1SVR 405 613 R4000	10
CR-M024DC4	24 В DC	1SVR 405 613 R1000	10
CR-M048DC4	48 В DC	1SVR 405 613 R6000	10
CR-M060DC4	60 В DC	1SVR 405 613 R4200	10
CR-M110DC4	110 В DC	1SVR 405 613 R8000	10
CR-M125DC4	125 В BC	1SVR 405 613 R8200	10
CR-M220DC4	220 В DC	1SVR 405 613 R9000	10
CR-M024AC4	24 В AC	1SVR 405 613 R0000	10
CR-M048AC4	48 В AC	1SVR 405 613 R5000	10
CR-M110AC4	110 В AC	1SVR 405 613 R7000	10
CR-M120AC4	120 В AC	1SVR 405 613 R2000	10
CR-M230AC4	230 В AC	1SVR 405 613 R3000	10

Изделия, выделенные жирным шрифтом, являются складскими позициями.

• Втычные функциональные модули.....242	• Габаритные размеры.....249
• Технические параметры244	

Втычные реле управления CR-M

Миниреле

Данные для заказа (продолжение)

2CDC 291 046 F0604



CR-M

Тип	Напряжение питания	№ для заказа	Кол-во шт. в упаковке
-----	--------------------	--------------	-----------------------

Реле управления со светодиодом

2 п.к.: 250 В, 12 А

CR-M012DC2L	12 В DC	1SVR 405 611 R4100	10
CR-M024DC2L	24 В DC	1SVR 405 611 R1100	10
CR-M048DC2L	48 В DC	1SVR 405 611 R6100	10
CR-M060DC2L	60 В DC	1SVR 405 611 R4300	10
CR-M110DC2L	110 В DC	1SVR 405 611 R8100	10
CR-M125DC2L	125 В DC	1SVR 405 611 R8300	10
CR-M220DC2L	220 В DC	1SVR 405 611 R9100	10
CR-M024AC2L	24 В AC	1SVR 405 611 R0100	10
CR-M048AC2L	48 В AC	1SVR 405 611 R5100	10
CR-M110AC2L	110 В AC	1SVR 405 611 R7100	10
CR-M120AC2L	120 В AC	1SVR 405 611 R2100	10
CR-M230AC2L	230 В AC	1SVR 405 611 R3100	10

3 п.к.: 250 В, 10 А

CR-M012DC3L	12 В DC	1SVR 405 612 R4100	10
CR-M024DC3L	24 В DC	1SVR 405 612 R1100	10
CR-M048DC3L	48 В DC	1SVR 405 612 R6100	10
CR-M060DC3L	60 В DC	1SVR 405 612 R4300	10
CR-M110DC3L	110 В DC	1SVR 405 612 R8100	10
CR-M125DC3L	125 В DC	1SVR 405 612 R8300	10
CR-M220DC3L	220 В DC	1SVR 405 612 R9100	10
CR-M024AC3L	24 В AC	1SVR 405 612 R0100	10
CR-M048AC3L	48 В AC	1SVR 405 612 R5100	10
CR-M110AC3L	110 В AC	1SVR 405 612 R7100	10
CR-M120AC3L	120 В AC	1SVR 405 612 R2100	10
CR-M230AC3L	230 В AC	1SVR 405 612 R3100	10

4 п.к.: 250 В, 6 А

CR-M012DC4L	12 В DC	1SVR 405 613 R4100	10
CR-M024DC4L	24 В DC	1SVR 405 613 R1100	10
CR-M048DC4L	48 В DC	1SVR 405 613 R6100	10
CR-M060DC4L	60 В DC	1SVR 405 613 R4300	10
CR-M110DC4L	110 В DC	1SVR 405 613 R8100	10
CR-M125DC4L	125 В DC	1SVR 405 613 R8300	10
CR-M220DC4L	220 В DC	1SVR 405 613 R9100	10
CR-M024AC4L	24 В AC	1SVR 405 613 R0100	10
CR-M048AC4L	48 В AC	1SVR 405 613 R5100	10
CR-M110AC4L	110 В AC	1SVR 405 613 R7100	10
CR-M120AC4L	120 В AC	1SVR 405 613 R2100	10
CR-M230AC4L	230 В AC	1SVR 405 613 R3100	10

Реле управления со светодиодом и ограничительным диодом

4 п.к.: 250 В, 6 А

CR-M024DC4LD	24 В DC	1SVR 405 614 R1100	10
--------------	---------	--------------------	----

Изделия, выделенные жирным шрифтом, являются складскими позициями.

• Втычные функциональные модули.....242	• Габаритные размеры.....249
• Технические параметры244	

Втычные реле управления CR-M

Миниреле

Данные для заказа (продолжение)



CR-M



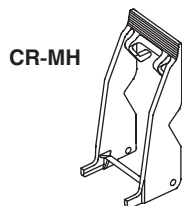
CR-M4SS



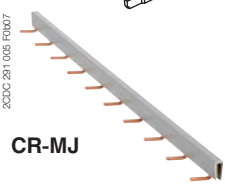
CR-M4LS



CR-M4LC



CR-MH



CR-MJ

Тип	Напряжение питания	№ для заказа	Кол-во шт. в упаковке
-----	--------------------	--------------	-----------------------

Реле управления с позолоченными контактами

4 п.к.: 250 В, 6 А

CR-M024DC4G	24 В DC	1SVR 405 618 R1000	10
CR-M024AC4G	24 В AC	1SVR 405 618 R0000	10
CR-M110AC4G	110 В AC	1SVR 405 618 R7000	10
CR-M230AC4G	230 В AC	1SVR 405 618 R3000	10

Реле управления со светодиодом и позолоченными контактами

4 п.к.: 250 В, 6 А

CR-M012DC4LG	12 В DC	1SVR 405 618 R4100	10
CR-M024DC4LG	24 В DC	1SVR 405 618 R1100	10
CR-M048DC4LG	48 В DC	1SVR 405 618 R6100	10
CR-M060DC4LG	60 В DC	1SVR 405 618 R4300	10
CR-M110DC4LG	110 В DC	1SVR 405 618 R8100	10
CR-M125DC4LG	125 В DC	1SVR 405 618 R8300	10
CR-M220DC4LG	220 В DC	1SVR 405 618 R9100	10
CR-M024AC4LG	24 В AC	1SVR 405 618 R0100	10
CR-M048AC4LG	48 В AC	1SVR 405 618 R5100	10
CR-M110AC4LG	110 В AC	1SVR 405 618 R7100	10
CR-M120AC4LG	120 В AC	1SVR 405 618 R2100	10
CR-M230AC4LG	230 В AC	1SVR 405 618 R3100	10

Реле управления с позолоченными контактами, светодиодом и ограничительным диодом

4 п.к.: 250 В, 6 А

CR-M012DC4LDG	12 В DC	1SVR 405 618 R4400	10
CR-M024DC4LDG	24 В DC	1SVR 405 618 R1400	10

Комплектующие - Розетки*

Тип	Версия	Подсоедин. зажимы	№ для заказа	Кол-во шт. в упаковке
-----	--------	-------------------	--------------	-----------------------

Розетки

CR-M2LS	Логическая розетка для 2 п.к.	винт.	1SVR 405 651 R1100	10
CR-M3LS	Логическая розетка для 3 п.к.		1SVR 405 651 R2100	10
CR-M4LS	Логическая розетка для 4 п.к.		1SVR 405 651 R3100	10
CR-M2LC	Логическая розетка для 2 п.к.	винт.	1SVR 405 651 R1200	10
CR-M4LC	Логическая розетка для 4 п.к.		1SVR 405 651 R3200	10
CR-M2SS	Стандартная розетка для 2 п.к.		1SVR 405 651 R1000	10
CR-M3SS	Стандартная розетка для 3 п.к.		1SVR 405 651 R2000	10
CR-M4SS	Стандартн. розетка для 2/4 п.к.		1SVR 405 651 R3000	10
CR-M2SF	Стандартная розетка для 2 п.к.		1SVR 405 651 R1300	10
CR-M4SF	Стандартная розетка для 2/4 п.к.		1SVR 405 651 R3300	10

Комплектующие для розеток

CR-MH	Фиксатор из пластика	1SVR 405 659 R1000	10
CR-MH1	Фиксатор из металла	1SVR 405 659 R1100	10
CR-MJ	Шинная разводка	1SVR 405 658 R6000	10

Логические и стандартные розетки см. стр. 235

¹⁾ может использоваться с модулями времени CR-P/M T...
Изделия, выделенные жирным шрифтом, являются складскими позициями.

• Втычные функциональные модули.....242	• Габаритные размеры.....249
• Технические параметры244	

Втычные реле управления CR-P, CR-M - Аксессуары. Втычные функциональные модули

Данные для заказа, положение соединительных клемм

2CDC 291 037 F0604



CR-P/M xx

2CDC 291 002 F0607



CR-P/M T...

Свойства

- Втычные функциональные модули для логических или стандартных розеток для реле управления CR-P и CR-M
- Функциональные модули: защита от несоблюдения полярности, светодиодная индикация, RC элемент, защита от перенапряжения

Тип	Ном. напряжение питания	Вариант	№ для заказа	Кол-во шт. в упаковке
-----	-------------------------	---------	--------------	-----------------------

Диод - Защита от несоблюдения полярности

CR-P/M 22	6-230 В DC	A1+, A2-	1SVR 405 651 R0000	10
-----------	------------	----------	--------------------	----

Диод и СИД - Защита от несоблюдения полярности

CR-P/M 42	6-24 В DC	красный, A1+, A2-	1SVR 405 652 R0000	10
CR-P/M 42V	6-24 В DC	зеленый, A1+, A2-	1SVR 405 652 R1000	10
CR-P/M 42B	24-60 В DC	красный, A1+, A2-	1SVR 405 652 R4000	10
CR-P/M 42BV	24-60 В DC	зеленый, A1+, A2-	1SVR 405 652 R4100	10
CR-P/M 42C	110-230 В DC	красный, A1+, A2-	1SVR 405 652 R9000	10
CR-P/M 42CV	110-230 В DC	зеленый, A1+, A2-	1SVR 405 652 R9100	10

RC элемент

CR-P/M 52B	6-24 В AC		1SVR 405 653 R0000	10
CR-P/M 52D	24-60 В AC		1SVR 405 653 R4000	10
CR-P/M 52C	110-240 В AC		1SVR 405 653 R1000	10

Диод и СИД

CR-P/M 62	6-24 В AC/DC	красн. для DC A1+, A2-	1SVR 405 654 R0000	10
CR-P/M 62V	6-24 В AC/DC	зелен., для DC A1+, A2-	1SVR 405 654 R1000	10
CR-P/M 62E	24-60 В AC/DC	красн. для DC A1+, A2-	1SVR 405 654 R4000	10
CR-P/M 62EV	24-60 В AC/DC	зелен., для DC A1+, A2-	1SVR 405 654 R4100	10
CR-P/M 92	110-230 В AC/DC	красн. для DC A1+, A2-	1SVR 405 654 R0100	10
CR-P/M 92V	110-230 В AC/DC	зелен., для DC A1+, A2-	1SVR 405 654 R1100	10

Варистор и СИД - Защита от перенапряжения

CR-P/M 62C	6-24 В AC/DC	красн. для DC A1+, A2-	1SVR 405 655 R0000	10
CR-P/M 62CV	6-24 В AC/DC	зелен., для DC A1+, A2-	1SVR 405 655 R1000	10
CR-P/M 62D	24-60 В AC/DC	красн. для DC A1+, A2-	1SVR 405 655 R4000	10
CR-P/M 62DV	24-60 В AC/DC	зелен., для DC A1+, A2-	1SVR 405 655 R4100	10
CR-P/M 92C	110-230 В AC/DC	красн. для DC A1+, A2-	1SVR 405 655 R0100	10
CR-P/M 92CV	110-230 В AC/DC	зелен., для DC A1+, A2-	1SVR 405 655 R1100	10

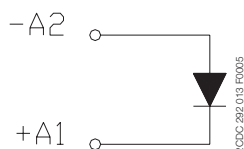
Варистор - Защита от перенапряжения

CR-P/M 72	24 В AC		1SVR 405 656 R0000	10
CR-P/M 72A	115 В AC		1SVR 405 656 R1000	10
CR-P/M 82	230 В AC		1SVR 405 656 R2000	10

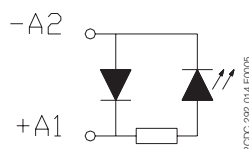
Модули времени

CR-P/M T1		Задержка ВКЛ	1SVR 405 657 R0000	10
CR-P/M T2		Импульс ВКЛ	1SVR 405 657 R0100	10

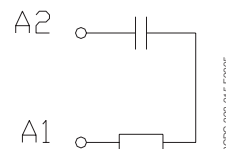
Положение соединительных клемм



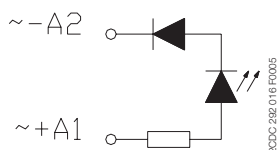
CR-P/M 22



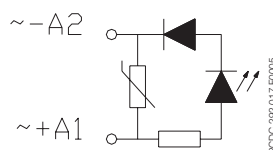
CR-P/M 42, CR-P/M 42B, CR-P/M 42C, CR-P/M 42BV, CR-P/M 42CV



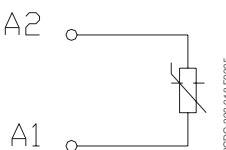
CR-P/M 52B, CR-P/M 52C, CR-P/M 52D



CR-P/M 62, CR-P/M 92, CR-P/M 62E, CR-P/M 62V, CR-P/M 62EV, CR-P/M 92V



CR-P/M 62C, CR-P/M 92C, CR-P/M 62D, CR-P/M 62CV, CR-P/M 92CV



CR-P/M 72, CR-P/M 72A, CR-P/M 82

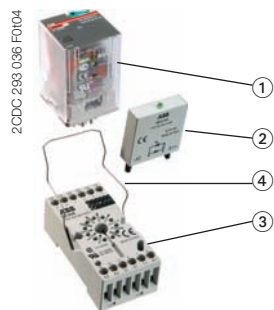
Все модули CR-P/M - кроме модулей времени CR-P/M T... - можно использовать со всем розетками CR-P или CR-M. Модули времени CR-P/M T... могут использоваться только со следующими розетками: CR-PLSx, CR-PLC и CR-M2LS, CR-M3LS, CR-M4LS, CR-M2LC, CR-M4LC.

Изделия, выделенные жирным шрифтом, являются складскими позициями

Втычные реле управления CR-U

Универсальные реле

Данные для заказа



CR-U

- ① Реле управления
- ② Втычной функциональный модуль
- ③ Розетка
- ④ Фиксатор



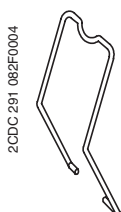
CR-U



CR-U3S



CR-U3E



CR-UH

Тип	Напряжение питания	№ для заказа	Кол-во шт. в упаковке
-----	--------------------	--------------	-----------------------

Реле управления без светодиода 2 п.к.: 250 В, 10 А

CR-U012DC2	12 В DC	1SVR 405 621 R4000	10
CR-U024DC2	24 В DC	1SVR 405 621 R1000	10
CR-U048DC2	48 В DC	1SVR 405 621 R6000	10
CR-U110DC2	110 В DC	1SVR 405 621 R8000	10
CR-U220DC2	220 В DC	1SVR 405 621 R9000	10
CR-U024AC2	24 В AC	1SVR 405 621 R0000	10
CR-U048AC2	48 В AC	1SVR 405 621 R5000	10
CR-U110AC2	110 В AC	1SVR 405 621 R7000	10
CR-U120AC2	120 В AC	1SVR 405 621 R2000	10
CR-U230AC2	230 В AC	1SVR 405 621 R3000	10

3 п.к.: 250 В, 10 А

CR-U012DC3	12 В DC	1SVR 405 622 R4000	10
CR-U024DC3	24 В DC	1SVR 405 622 R1000	10
CR-U048DC3	48 В DC	1SVR 405 622 R6000	10
CR-U110DC3	110 В DC	1SVR 405 622 R8000	10
CR-U220DC3	220 В DC	1SVR 405 622 R9000	10
CR-U024AC3	24 В AC	1SVR 405 622 R0000	10
CR-U048AC3	48 В AC	1SVR 405 622 R5000	10
CR-U110AC3	110 В AC	1SVR 405 622 R7000	10
CR-U120AC3	120 В AC	1SVR 405 622 R2000	10
CR-U230AC3	230 В AC	1SVR 405 622 R3000	10

Реле управления со светодиодом 2 п.к.: 250 В, 10 А

CR-U012DC2L	12 В DC	1SVR 405 621 R4100	10
CR-U024DC2L	24 В DC	1SVR 405 621 R1100	10
CR-U048DC2L	48 В DC	1SVR 405 621 R6100	10
CR-U110DC2L	110 В DC	1SVR 405 621 R8100	10
CR-U220DC2L	220 В DC	1SVR 405 621 R9100	10
CR-U024AC2L	24 В AC	1SVR 405 621 R0100	10
CR-U048AC2L	48 В AC	1SVR 405 621 R5100	10
CR-U110AC2L	110 В AC	1SVR 405 621 R7100	10
CR-U120AC2L	120 В AC	1SVR 405 621 R2100	10
CR-U230AC2L	230 В AC	1SVR 405 621 R3100	10

3 п.к.: 250 В, 10 А

CR-U012DC3L	12 В DC	1SVR 405 622 R4100	10
CR-U024DC3L	24 В DC	1SVR 405 622 R1100	10
CR-U048DC3L	48 В DC	1SVR 405 622 R6100	10
CR-U110DC3L	110 В DC	1SVR 405 622 R8100	10
CR-U220DC3L	220 В DC	1SVR 405 622 R9100	10
CR-U024AC3L	24 В AC	1SVR 405 622 R0100	10
CR-U048AC3L	48 В AC	1SVR 405 622 R5100	10
CR-U110AC3L	110 В AC	1SVR 405 622 R7100	10
CR-U120AC3L	120 В AC	1SVR 405 622 R2100	10
CR-U230AC3L	230 В AC	1SVR 405 622 R3100	10

Комплектующие - Розетки

Тип	Версия	№ для заказа	Кол-во шт. в упаковке
-----	--------	--------------	-----------------------

Розетки

CR-U2S	Розетка для 2 п.к. и модуля	1SVR 405 670 R0000	10
CR-U3S	Розетка для 3 п.к. и модуля	1SVR 405 660 R0000	10
CR-U3E	Розетка для 3 п.к.	1SVR 405 660 R0100	10
CR-U2SM	Розетка малая для 2 п.к.	1SVR 405 670 R0100	10
CR-U3SM	Розетка малая для 3 п.к.	1SVR 405 660 R0100	10

Комплектующие для розеток

CR-UH	Фиксатор для розетки CR-U	1SVR 405 669 R0000	10
--------------	----------------------------------	---------------------------	-----------

Изделия, выделенные жирным шрифтом, являются складскими позициями.

• Втычные функциональные модули.....242	• Габаритные размеры.....249
• Технические параметры244	

Втычные реле управления CR-U - Аксессуары

Втычные функциональные модули

Данные для заказа, положение соединительных клемм

2CDC 291 038 F0604



CR-U..

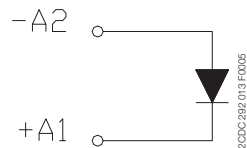
2CDC 291 032 F0605



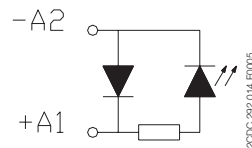
CR-U T

Тип	Ном. напряжение питания	Вариант	№ для заказа	Кол-во шт. в упаковке
Диод - Защита от несоблюдения полярности				
CR-U 21	6-230 В DC	A1+, A2-	1SVR 405 661 R0000	10
Диод и СИД - Защита от несоблюдения полярности/обратный диод				
CR-U 41	6-24 В DC	красный, A1+, A2-	1SVR 405 662 R0000	10
CR-U 41V	6-24 В DC	зеленый, A1+, A2-	1SVR 405 662 R1000	10
CR-U 41B	24-60 В DC	красный, A1+, A2-	1SVR 405 662 R4000	10
CR-U 41BV	24-60 В DC	зеленый, A1+, A2-	1SVR 405 662 R4100	10
CR-U 41C	110-230 В DC	красный, A1+, A2-	1SVR 405 662 R9000	10
CR-U 41CV	110-230 В DC	зеленый, A1+, A2-	1SVR 405 662 R9100	10
RC элемент - Резистивно-ёмкостной искрогаситель				
CR-U 51B	6-24 В AC		1SVR 405 663 R0000	10
CR-U 51D	24-60 В AC		1SVR 405 663 R4000	10
CR-U 51C	110-240 В AC		1SVR 405 663 R1000	10
Диод и СИД				
CR-U 61	6-24 В AC/DC	красн. для DC: A1+, A2-	1SVR 405 664 R0000	10
CR-U 61V	6-24 В AC/DC	зелен. для DC A1+, A2-	1SVR 405 664 R1000	10
CR-U 61E	24-60 В AC&DC	красн. для DC: A1+, A2-	1SVR 405 664 R4000	10
CR-U 61EV	24-60 В AC&DC	зелен. для DC A1+, A2-	1SVR 405 664 R4100	10
CR-U 91	110-230 В AC/DC	красн. для DC: A1+, A2-	1SVR 405 664 R0100	10
CR-U 91V	110-230 В AC/DC	зелен. для DC A1+, A2-	1SVR 405 664 R1100	10
Варистор и СИД - Защита от перенапряжения				
CR-U 61C	6-24 В AC/DC	красн. для DC: A1+, A2-	1SVR 405 665 R0000	10
CR-U 61CV	6-24 В AC/DC	зелен. для DC A1+, A2-	1SVR 405 665 R1000	10
CR-U 61D	24-60 В AC/DC	красн. для DC: A1+, A2-	1SVR 405 665 R4000	10
CR-U 61DV	24-60 В AC/DC	зелен. для DC A1+, A2-	1SVR 405 665 R4100	10
CR-U 91C	110-230 В AC/DC	красн. для DC: A1+, A2-	1SVR 405 665 R0100	10
CR-U 91CV	110-230 В AC/DC	зелен. для DC A1+, A2-	1SVR 405 665 R1100	10
Варистор - Защита от перенапряжения				
CR-U 71	24 В AC		1SVR 405 666 R0000	10
CR-U 71A	115 В AC		1SVR 405 666 R1000	10
CR-U 81	230 В AC		1SVR 405 666 R2000	10
Многофункциональные модули времени				
CR-U T	24-240 В AC/DC	Подходит для CR-U2S и CR-U3S	1SVR 405 667 R0000	10

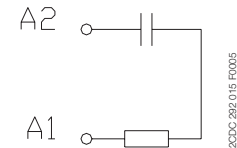
Положение соединительных клемм



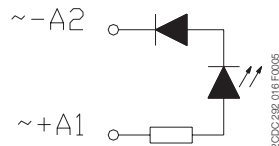
CR-U 21



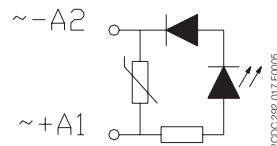
CR-U 41, CR-U 41B, CR-U 41C, CR-U 41V, CR-U 41BV, CR-U 41CV



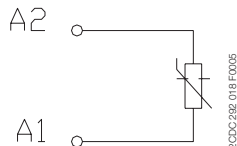
CR-U 51B, CR-U 51C CR-U 51D,



CR-U 61, CR-U 61E, CR-U 91, CR-U 61V, CR-U 61EV, CR-U 91V



CR-U 61C, CR-U 61D, CR-U 91C, CR-U 61CV, CR-U 61DV CR-U 91CV



CR-U 71, CR-U 81 CR-U 71A,

Все модули CR-U могут использоваться с розетками CR-U2S и CR-U3S
Изделия, выделенные жирным шрифтом, являются складскими позициями


Втычные реле управления CR-P, CR-M и CR-U

Реле мини- и универсальные и для печатных плат


Технические параметры

Входная цепь - параметры катушки


Типоряд CR-P

	Номин. напряжение	Ном. частота напряжения	Выдаваемое напряжение (при 20 °С)	Макс. напряжение (при 20 °С)	Напр. расцеп.	Ном. мощность	Сопротивл. катушки (при 20 °С)	Допуст. откл. сопр. катушки
Катушки DC	12 В DC	-	8.4 В DC	30.6 В DC	$M 0.1 U_n$	0.4-0.48 Вт	360 Ом	± 10%
	24 В DC	-	16.8 В DC	61.2 В DC	$M 0.1 U_n$	0.4-0.48 Вт	1440 Ом	± 10%
	48 В DC	-	33.6 В DC	122.4 В DC	$M 0.1 U_n$	0.4-0.48 Вт	5700 Ом	± 10%
	110 В DC	-	77 В DC	280 В DC	$M 0.1 U_n$	0.4-0.48 Вт	25200 Ом	± 10%
Катушки AC	24 В AC	50 / 60 Гц	19.2 В AC	28.8 В AC	$M 0.15 U_n$	0.75 ВА	400 Ом	± 10%
	48 В AC	50 / 60 Гц	38.4 В AC	57.6 В AC	$M 0.15 U_n$	0.75 ВА	1550 Ом	± 10%
	110 В AC	50 / 60 Гц	88 В AC	132 В AC	$M 0.15 U_n$	0.75 ВА	8900 Ом	± 10%
	120 В AC	50 / 60 Гц	96 В AC	144 В AC	$M 0.15 U_n$	0.75 ВА	10200 Ом	± 10%
	230 В AC	50 / 60 Гц	184 В AC	276 В AC	$M 0.15 U_n$	0.75 ВА	38500 Ом	± 10%

Типоряд CR-M

	Номин. напряжение	Ном. частота напряжения	Выдаваемое напряжение (при 20 °С)	Макс. напряжение (при 20 °С)	Напр. расцеп.	Номин. мощность	Сопротивл. катушки (при 20 °С)	Допуст. откл. сопр. катушки
Катушки DC	12 В DC	-	9.6 В DC	13.2 В DC	$\geq 0.1 U_n$	0.9 Вт	160 Ом	± 10%
	24 В DC	-	19.2 DC	26.4 В DC	$\geq 0.1 U_n$	0.9 Вт	640 Ом	± 10%
	48 В DC	-	38.4 В DC	52.8 В DC	$\geq 0.1 U_n$	0.9 Вт	2600 Ом	± 10%
	60 В DC	-	48.0 В DC	66.0 В DC	$\geq 0.1 U_n$	0.9 Вт	4000 Ом	± 10%
	110 В DC	-	88 В DC	121 В DC	$\geq 0.1 U_n$	0.9 Вт	13600 Ом	± 10%
	125 В DC	-	100 В DC	137.5 В DC	$\geq 0.1 U_n$	0.9 Вт	16000 Ом	± 10%
	220 В DC	-	176 В DC	242 В DC	$\geq 0.1 U_n$	0.9 Вт	54000 Ом	± 10%
Катушки AC	24 В AC	50 / 60 Гц	19.2 В AC	26.4 В AC	$\geq 0.2 U_n$	1.6 ВА	158 Ом	± 10%
	48 В AC	50 / 60 Гц	38.4 В AC	52.8 В AC	$\geq 0.2 U_n$	1.6 ВА	640 Ом	± 10%
	110 В AC	50 / 60 Гц	88 В AC	121 В AC	$\geq 0.2 U_n$	1.6 ВА	3450 Ом	± 10%
	120 В AC	50 / 60 Гц	96 В AC	132 В AC	$\geq 0.2 U_n$	1.6 ВА	3770 Ом	± 10%
	230 В AC	50 / 60 Гц	184 В AC	253 В AC	$\geq 0.2 U_n$	1.6 ВА	16100 Ом	± 10%

Типоряд CR-U

	Номин. напряжение	Ном. частота напряжения	Выдаваемое напряжение (при 20 °С)	Макс. напряжение (при 20 °С)	Напр. расцеп.	Номин. мощность	Сопротивл. катушки (при 20 °С)	Допуст. откл. сопр. катушки
Катушки DC	12 В DC	-	9.6 В DC	13.2 В DC	$\geq 0.1 U_n$	1.5 Вт	110 Ом	± 10%
	24 В DC	-	19.2 DC	26.4 В DC	$\geq 0.1 U_n$	1.5 Вт	430 Ом	± 10%
	48 В DC	-	38.4 В DC	52.8 В DC	$\geq 0.1 U_n$	1.5 Вт	1750 Ом	± 10%
	110 В DC	-	88 В DC	121 В DC	$\geq 0.1 U_n$	1.5 Вт	9200 Ом	± 10%
	220 В DC	-	176 В DC	242 В DC	$\geq 0.1 U_n$	1.5 Вт	37000 Ом	± 10%
Катушки AC	24 В AC	50 / 60 Гц	19.2 В AC	26.4 В AC	$\geq 0.15 U_n$	2.8 ВА (50 Гц) 2.5 ВА (60 Гц)	75 Ом	± 10%
	48 В AC	50 / 60 Гц	38.4 В AC	52.8 В AC	$\geq 0.15 U_n$	2.8 ВА (50 Гц) 2.5 ВА (60 Гц)	305 Ом	± 10%
	110 В AC	50 / 60 Гц	88 В AC	121 В AC	$\geq 0.15 U_n$	2.8 ВА (50 Гц) 2.5 ВА (60 Гц)	1700 Ом	± 10%
	120 В AC	50 / 60 Гц	96 В AC	132 В AC	$\geq 0.15 U_n$	2.8 ВА (50 Гц) 2.5 ВА (60 Гц)	1910 Ом	± 10%
	230 В AC	50 / 60 Гц	184 В AC	253 В AC	$\geq 0.15 U_n$	2.8 ВА (50 Гц) 2.5 ВА (60 Гц)	7080 Ом	± 10%



Втычные реле управления CR-P, CR-M и CR-U Миниреле, универсальные и для печатных плат Технические параметры (продолжение)

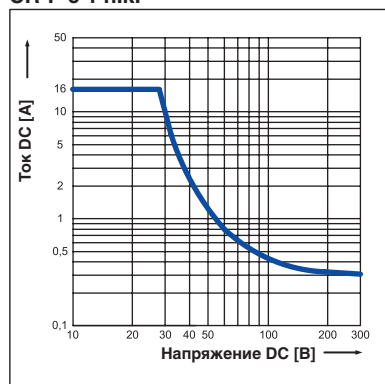
Тип	CR-P...1	CR-P...2	CR-M...2	CR-M...3	CR-M...4	CR-U...2	CR-U...3
Выходные цепи - релейные контакты	11-12/14	11-12/14 21-22/24	11-12/14 21-22/24	11-12/14 21-22/24 31-32/34	11-12/14 21-22/24 31-32/34 41-42/44	11-12/14 31-32/34	11-12/14 31-32/34
Количество контактов	1 п.к.	2 п.к.	2 п.к.	3 п.к.	4 п.к.	2 п.к.	3 п.к.
Материал контактов	AgNi	AgNi AgNi/Au 5 мкм	AgNi	AgNi	AgNi AgNi/Au 5 мкм	AgNi	
Номинальное напряжение согл. VDE 0110, IEC 60947-1	250 В						
Мин. напряжение переключ.	5 В						
Макс. напряжение переключ.	300 В DC		250 В DC				
AC	400 В AC		250 В AC				
Мин. ток переключения	5 мА (AgNi), 2 мА (AgNi/Au)						
Номинальный тепловой ток	16 А	8 А	12 А	10 А	6 А	10 А	
Ном. рабочий ток согл. IEC 60947-5-1	AC-12 (активн.) 230 В	16 А	8 А	12 А	10 А	6 А	10 А
	AC-15 (индукт.) 230 В	1,5 А	1 А	1,5 А	1,5 А	1 А	1,5 А
	DC-12 (активн.) 24 В	16 А	8 А	12 А	10 А	6 А	10 А
	DC-13 (индукт.) 24 В	2 А	2 А	8 А	8 А	6 А	2 А
Мин. мощность переключения	0,3 Вт (AgNi); 0,1 Вт (AgNi/Au)					0,3 Вт	
Макс. мощность переключения	AC-1	4000 ВА	2000 ВА	3000 ВА	2500 ВА	1500 ВА	2500 ВА
Сопротивление контакта	≤ 100 мОм			≤ 100 мОм			
Макс. коммутационная способность	ном. нагрузка AC-1	600 коммут. циклов/час		1200 коммут. циклов/час			
	без нагрузки	72000 коммут. циклов/час		18000 коммут. циклов/час		12000 коммут. циклов/час	
Макс. долговечность	механический	> 3 × 10 ⁷ коммут. циклов		> 2 × 10 ⁷ коммут. циклов			
	электр. AC-1 (резист.)	> 10 ⁵ коммут. циклов (16 А, 250 В) (8 А, 250 В)		> 10 ⁵ коммут. циклов (12 А, 250 В) (10 А, 250 В) (6 А, 250 В)			> 10 ⁵ коммут. циклов (10 А, 250 В)
	cos φ	см. кривую пред. нагрузки					
Время реакции	типичн. 7 мс		типичн. 13/10 мс			типичн. 18 мс (DC), 12 мс (AC)	
Время отпускания	типичн. 3 мс		типичн. 3/8 мс			типичн. 7 мс (DC), 10 мс (AC)	
Параметры изоляции							
Ном. напряжение изоляции	400 В AC			250 В AC			
Класс изоляции	C250 / B400			C250 / B250		C250	
Ном. импульсное выдерж напряжение U _{imp} между катушкой и контактами	между катушкой и контактами		5 кВ AC		2,5 кВ AC		
	между контактами		1 кВ AC		1,5 кВ AC		
	между п.к. контактами		2,5 кВ AC		2,5 кВ AC		2 кВ AC 2 кВ AC
Расстояние между катушкой и контактами	≥ 10 мм		≥ 2,5 мм		≥ 1,6 мм		≥ 3 мм
Длина пути утечки между катушкой и контактами	≥ 10 мм		≥ 4 мм		≥ 3,2 мм		≥ 4,2 мм
Категория перенапряжения	III		III		II		III
Степень загрязнения окружающей среды	3		3		3		3

Втычные реле управления CR-P, CR-M и CR-U Миниреле, универсальные и для печатных плат Технические параметры, графики предельных нагрузок

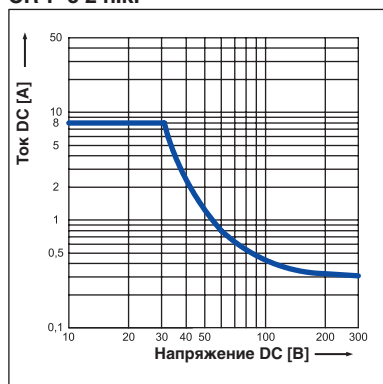
Тип	CR-P...1	CR-P...2	CR-M...2	CR-M...3	CR-M...4	CR-U...2	CR-U...3
Общие параметры							
Размеры (Д x Ш x В)	29 x 12.7 x 15.7 мм		27.5 x 21.2 x 35.6 мм			35 x 35 x 54.4 мм	
Вес	14 г		35 г			83 г	
Монтаж	на розетку (см. комплектующие)						
Монтажное положение	любое						
Степень защиты	IP 67			IP 40			
Электрическое подсоединение							
Подсоединение	Розеткой						
Параметры условий эксплуатации							
Диапазон температур	рабочая DC	-40 °C ... +85 °C			-40 °C ... +70 °C		
	рабочая AC	-40 °C ... +70 °C			-40 °C ... +55 °C		
	хранения	-40 °C ... +85 °C					
Сопротивление вибрации 10-150 Гц	н.о., контакты	10 g		5 g		5 g	
	н.з. контакты	10 g	5 g	5 g	5 g		
Ударостойкость	30 g		20 g		10 g		10 g
	30 g		20 g		5 g		10 g
Стандарты							
Производственный стандарт	EN 61810-1, EN 60255-23 IEC 60664-1			EN 60810-1, EN 60255-23 IEC 61810-7			EN 60255-1-00
Директива по низкому напряжению	73/23/EEC						

Графики предельных нагрузок - максимальная мощность переключения при активной нагрузке DC

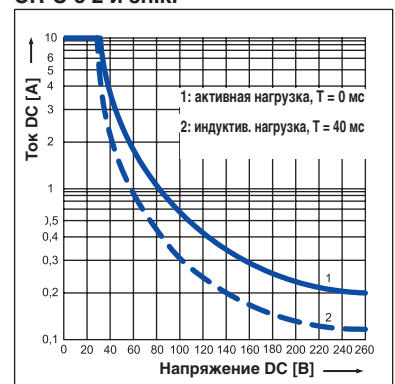
CR-P с 1 п.к.



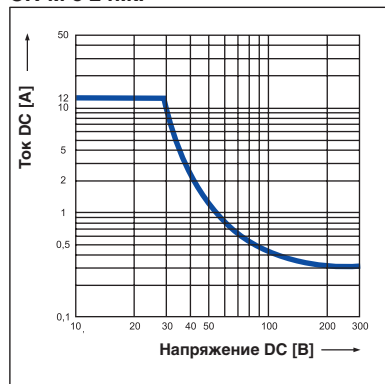
CR-P с 2 п.к.



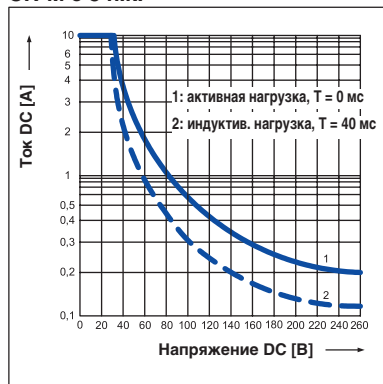
CR-U с 2 и 3п.к.



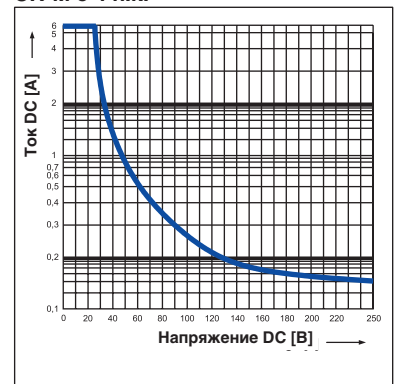
CR-M с 2 п.к.



CR-M с 3 п.к.



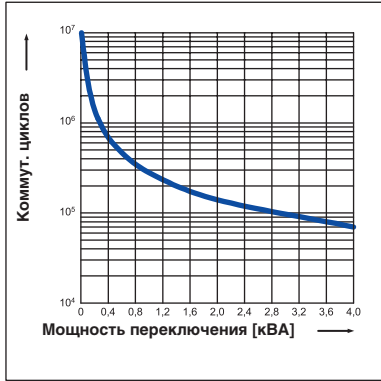
CR-M с 4 п.к.



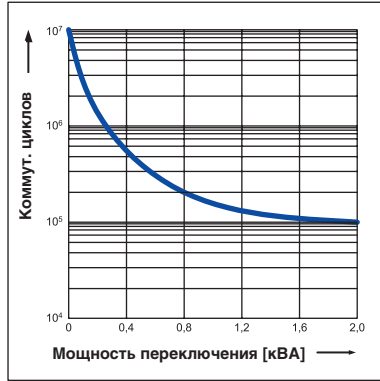
Втычные реле управления CR-P, CR-M и CR-U Миниреле, универсальные и для печатных плат Графики предельных нагрузок

Графики предельных нагрузок - электрический срок службы при активной нагрузке AC

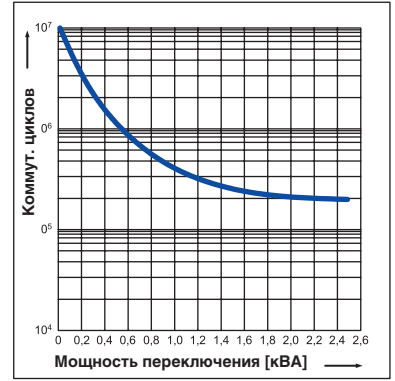
CR-P с 1 п.к.



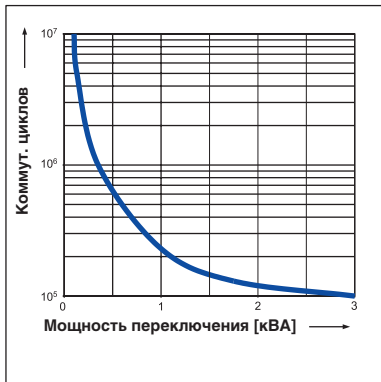
CR-P с 2 п.к.



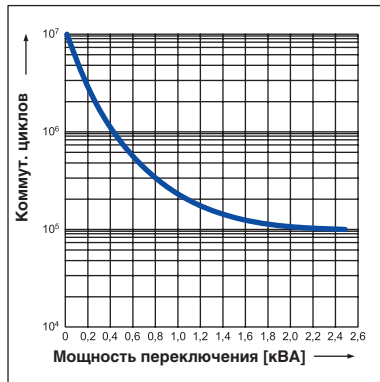
CR-U с 2 и 3 п.к.



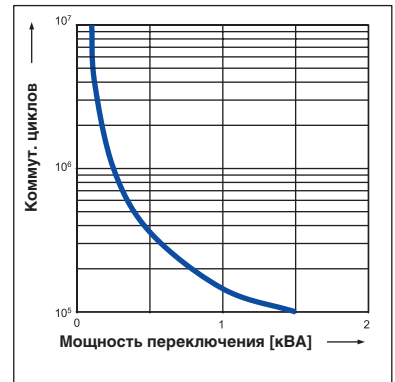
CR-M с 2 п.к.



CR-M с 3 п.к.



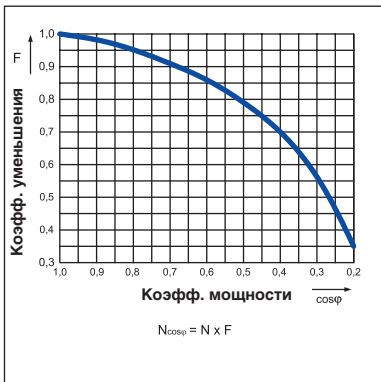
CR-M с 4 п.к.



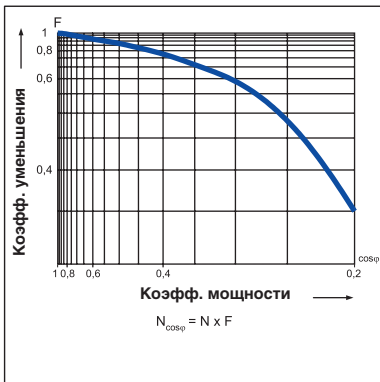
6

Коэффициент уменьшения F при индуктивной нагрузке AC

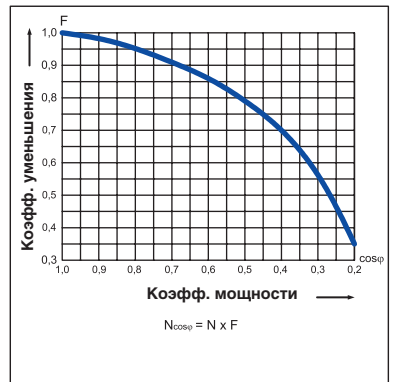
CR-P



CR-M

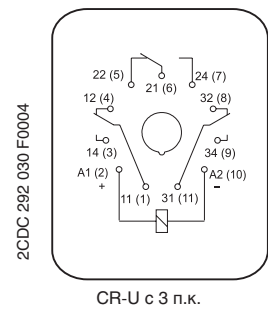
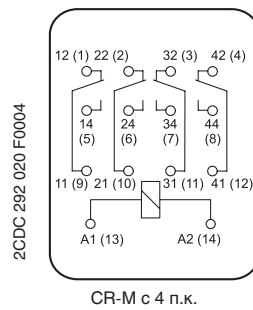
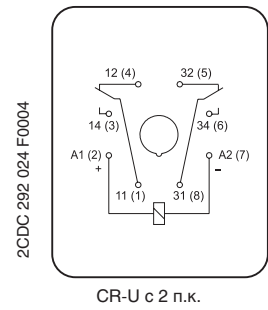
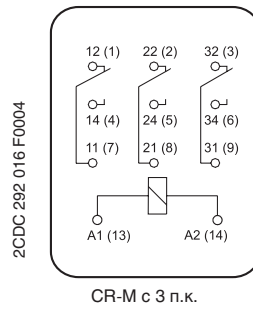
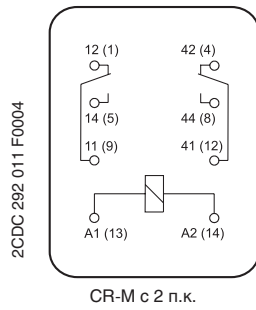
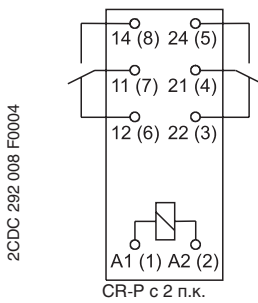
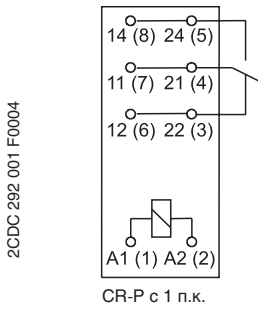


CR-U

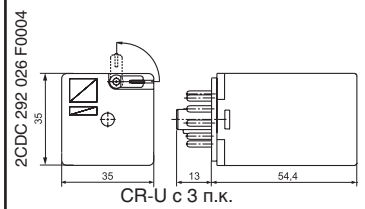
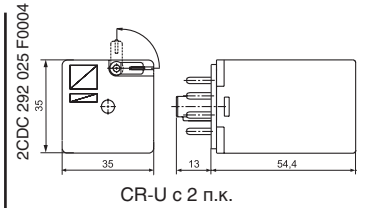
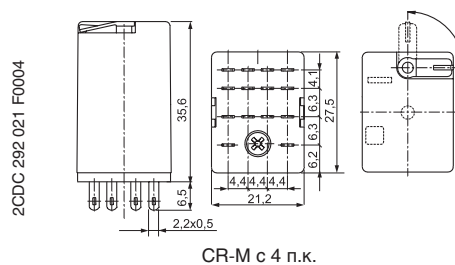
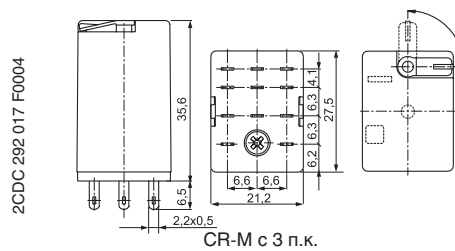
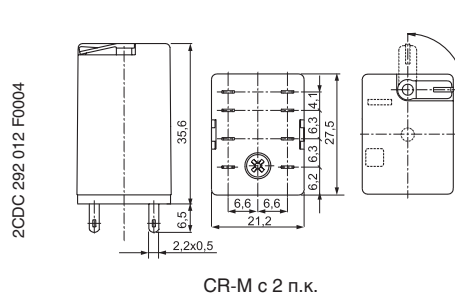
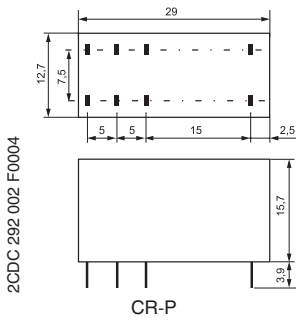


Втычные реле управления CR-P, CR-M и CR-U Миниреле, универсальные и для печатных плат Положение соединительных клемм, габаритные чертежи

Положение соединительных клемм



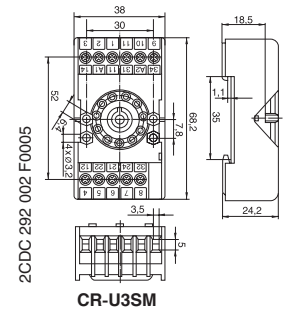
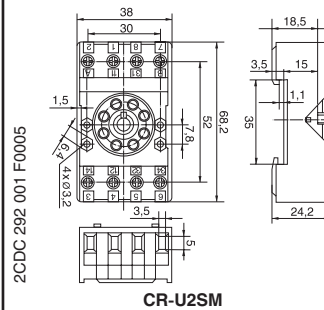
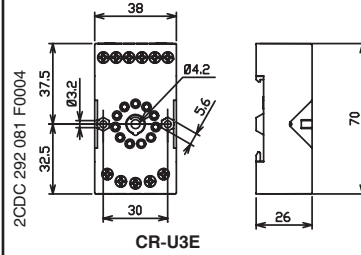
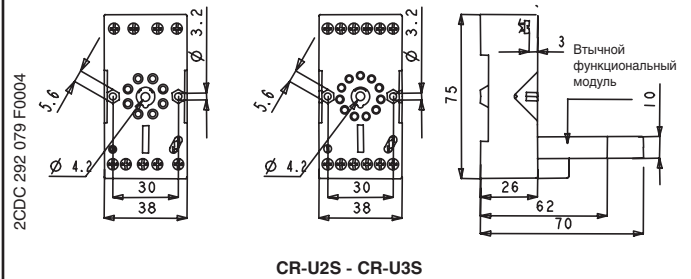
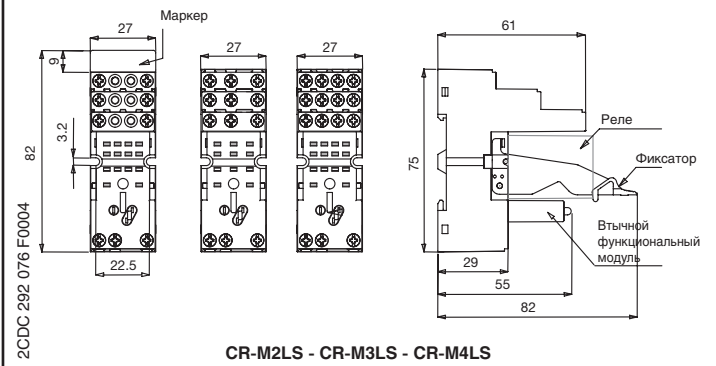
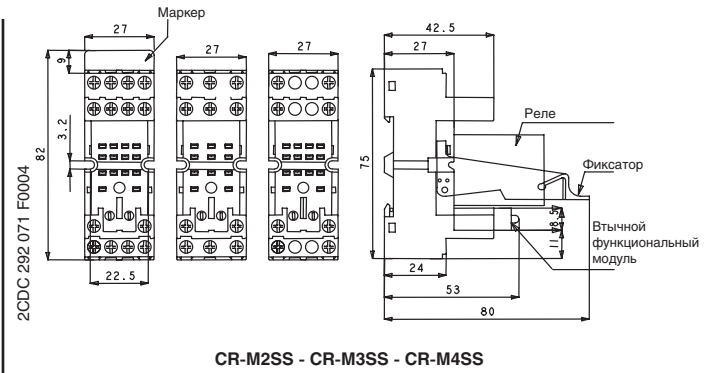
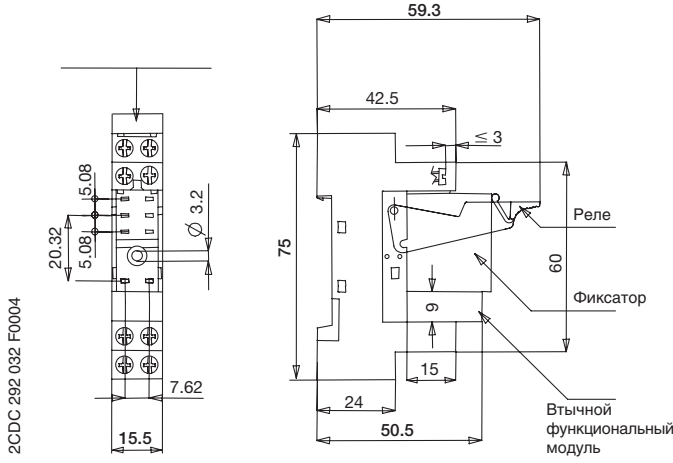
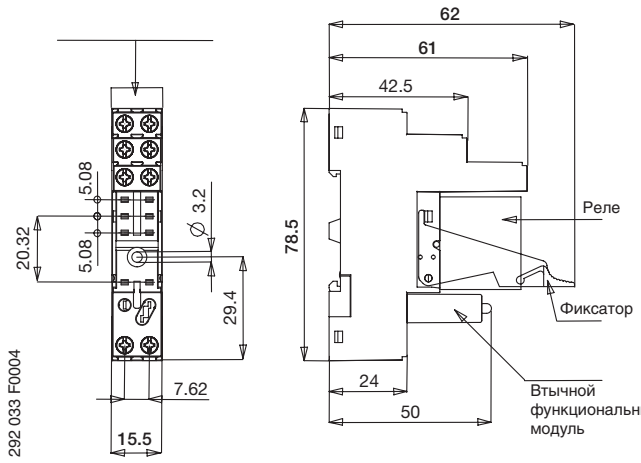
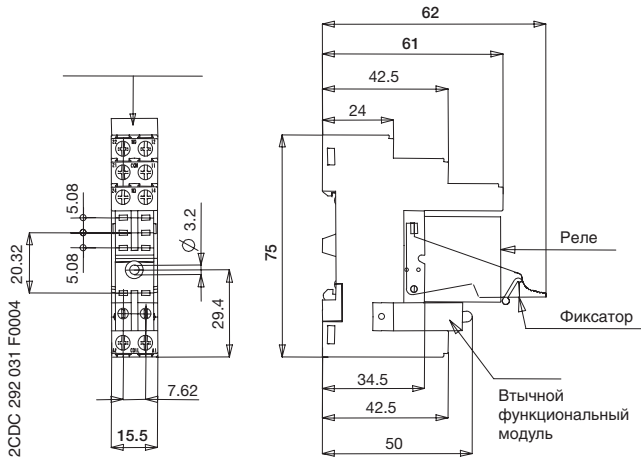
Размеры в мм



Втычные реле управления CR-P, CR-M и CR-U Миниреле, универсальные и для печатных плат Габаритные чертежи

Габаритные чертежи

Размеры в мм

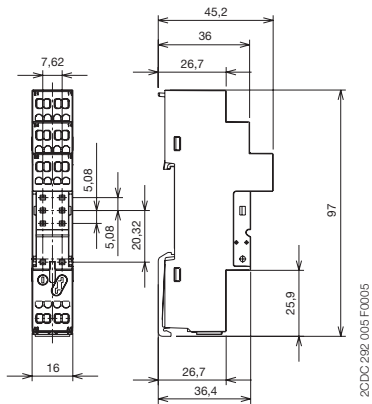


6

Втычные реле управления CR-P, CR-M и CR-U Миниреле, универсальные и для печатных плат Габаритные чертежи

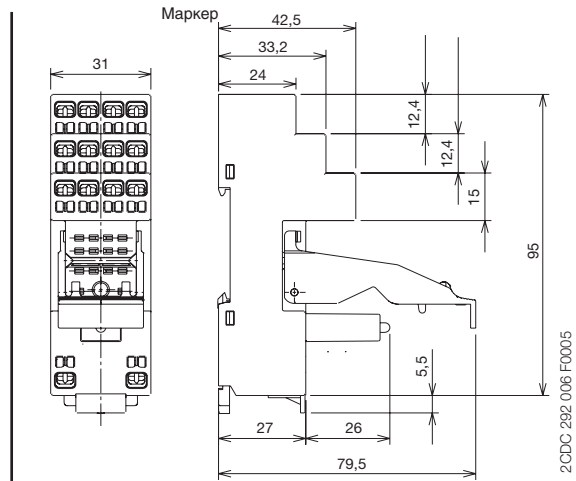
Габаритные чертежи

Размеры в мм



CR-PLC

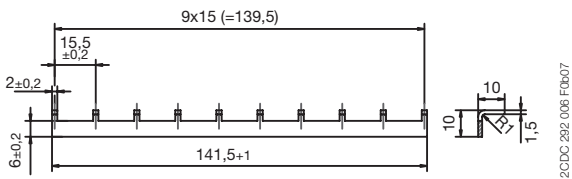
2CDC 292 005 F0005



CR-M2LC , CR-M4LC

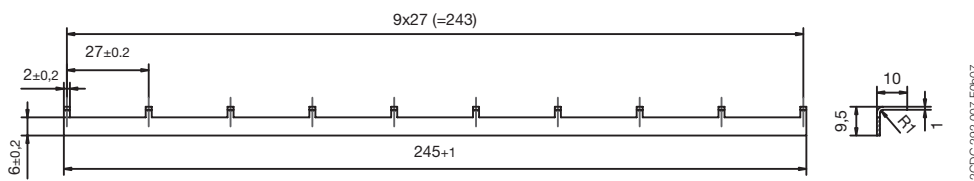
2CDC 292 006 F0005

Шинные разводки



CR-PJ

2CDC 292 006 F0007



CR-MJ

2CDC 292 007 F0007

