



### Однофазные счетчики электроэнергии DELTAsingle

DELTAsingle – однофазные счетчики для прямого включения на максимальный ток до 80 А, предназначены для учета электроэнергии в одно- и многотарифном режимах (модели на 1,2,4 тарифа). Многотарифные счетчики имеют встроенные часы (тарификатор) для отслеживания даты и времени и переключения тарифов по заданному расписанию\*. Настройка параметров часов (дата/время) производится с помощью кнопок при монтаже счетчика. При отключении питания данные параметры сохраняются в течении минимум 48 часов. Ширина Deltasingle - 4 модуля (72 мм). Счетчик может быть оснащен импульсным выходом для дистанционного учета, инфракрасный (ИК) интерфейс присутствует у всех моделей. Счетчики сертифицированы, а также занесены в перечень рекомендованных приборов учета электроэнергии ОАО «Мосэнергосбыт».

Напряжение (В)	Импульсный выход, частота	Информация для заказа					
		Тип	Код заказа	Класс точности	Число тарифов	Масса 1 шт., кг	Упак. шт.
220-240 В	100 имп/кВтч	CEW FBB 11200-108	2CMA139407R1000	1	1	0,150	1
220-240 В	100 имп/кВтч	CEW FBB 11205-108*	2CMA139409R1000	1	2	0,150	1
220-240 В	100 имп/кВтч	CEW FBB 11206-108	2CMA139411R1000	1	4	0,150	1
220-240 В	-	CEW FBU 11200-108	2CMA139406R1000	1	1	0,150	1
220-240 В	-	CEW FBU 11205-108*	2CMA139408R1000	1	2	0,150	1
220-240 В	-	CEW FBU 11206-108	2CMA139410R1000	1	4	0,150	1

\* С 01.01.2008 2-х тарифные счетчики имеют следующие заводские настройки тарифного расписания:

- тариф "Т1": 07.00-23.00
- тариф "Т2": 23.00-7.00
- переход зимнее/летнее время включен

### Технические характеристики

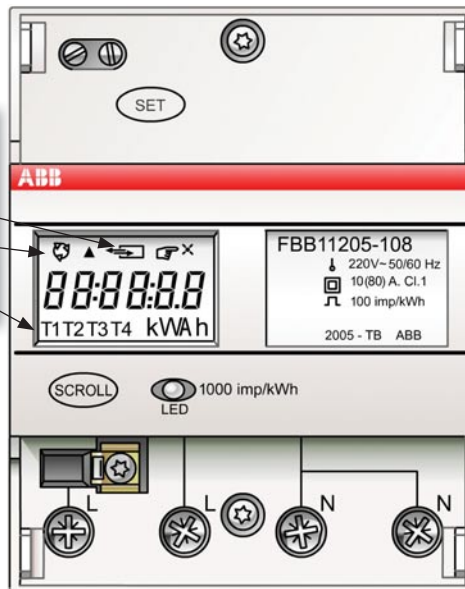
Напряжение	[В]	220-240 В перем. (-20 до +15 %)
Максимальный ток	[А]	80
Стартовый ток	[мА]	25
Частота	[Гц]	50 (50/60) ± 5 %
Класс точности		1,0 (Кл. В)
Хранение данных		Энергонезависимая память(EEPROM)
Резервное питание часов		Мин. 48 часов, 168 час(при 20°C)
Точность часов		IEC 62054-21 (±5сек/30 дней при станд.частоте и условиях эксплуатации)
Соответствие стандартам		EN 50470-1, EN 50470-3, IEC 62053-21, IEC 62052-11 ГОСТ Р 52320-2005, ГОСТ Р 52322-2005
Диапазон рабочих температур	[°C]	-40 .. +55
Материал		Поликарбонат/стекловолокно
Сопrotивление нагреву и пламени		IEC 60695-2-1. Клеммник 960 °C, крышка 650 °C
Степень защиты		IP20*
Сечение кабеля	[мм²]	4 - 25
Размер в DIN-модулях		4
Импульсный выход		IEC 62053-31 (S0)
Напряжение внеш. источника питания	[В]	5 - 40 DC
Макс. ток	[мА]	100
Длительность импульса	[мс]	100
Светодиод		
Частота мигания	[имп/кВтч]	1000
Длительность	[мс]	40
Дисплей		ЖК, 6-знаков, высота 6 мм
Госреестр средств измерений		№29447-05

\* Чтобы соответствовать требованиям защиты счетчик следует монтировать в боксе с IP51 и выше, в соотв. с МЭК 60529

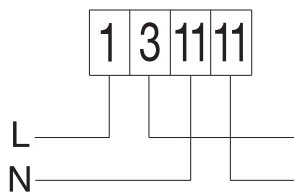


**Информация на дисплее**

- Индикатор связи
- Индикатор нагрузки
- Индикатор тарифа



Прямое подсоединение



Импульсный выход

