

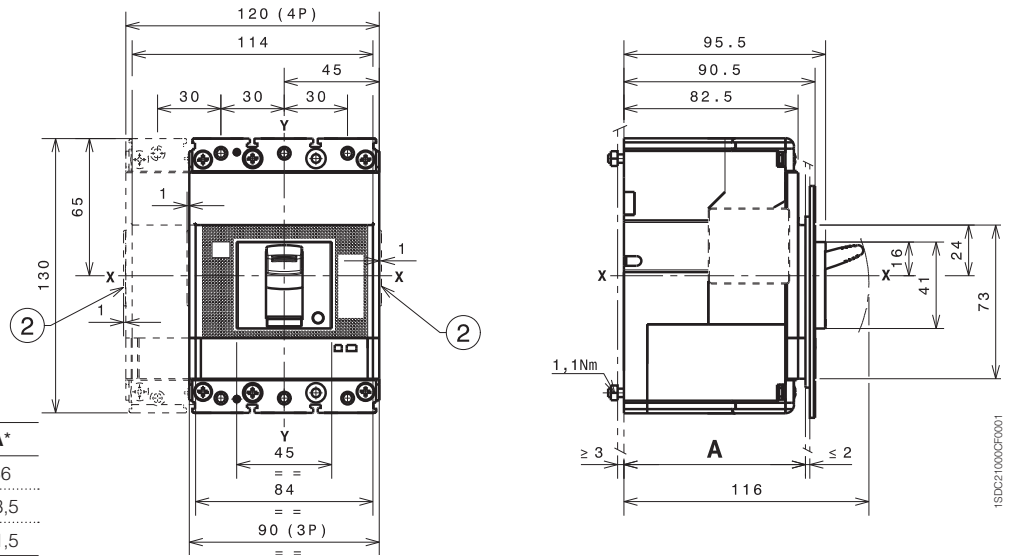
Габаритные размеры

Tmax XT2 – Монтаж стационарного автоматического выключателя

Крепление на монтажной панели

Обозначения

- ② Выступающая часть канала для проводов от дополнительных аксессуаров



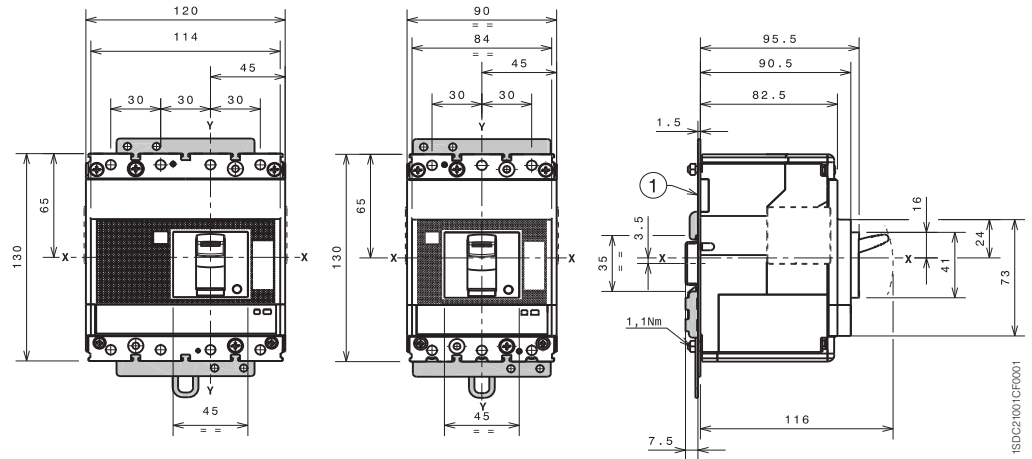
		A*
Со стандартным фланцем	III-IV	86
Без фланца	III-IV	83,5
	III-IV	91,5

* Размер учитывает стандартно поставляемую в комплекте с выключателем изоляционную пластину для $U_e \geq 500$ В, толщиной 1 мм, необходимость применения которой определяется решением пользователя.

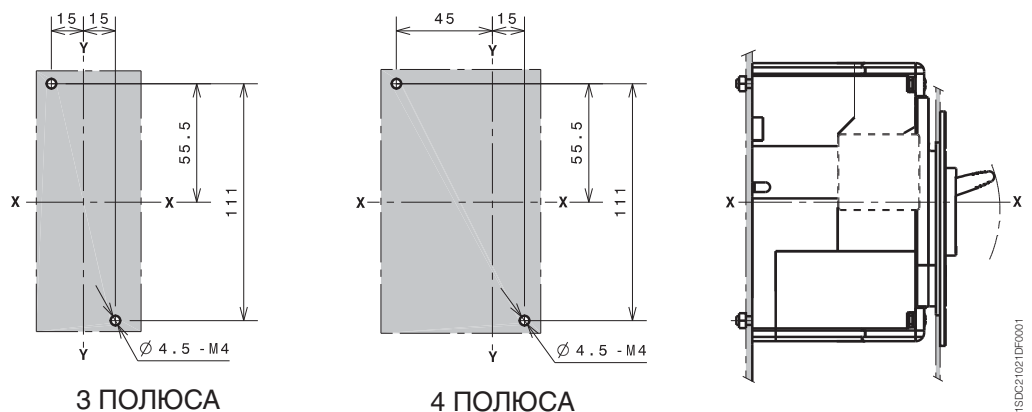
Крепление на рейке DIN EN 50022

Обозначения

- ① Скоба для крепления



Шаблон для сверления отверстий в монтажной панели



III – 3-полюсный выключатель
IV – 4-полюсный выключатель

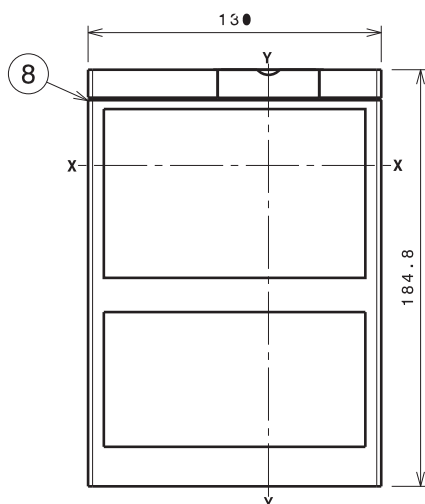
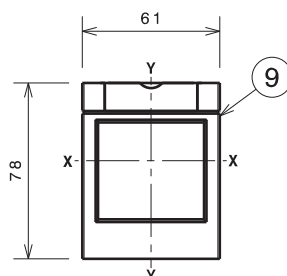
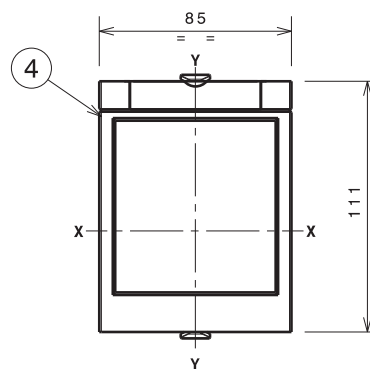
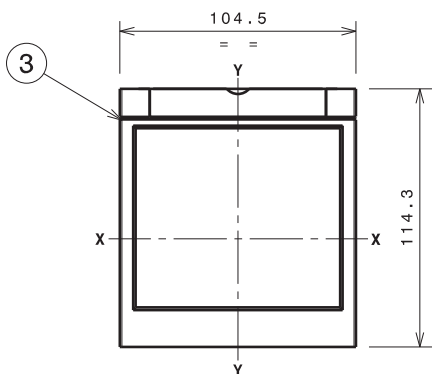
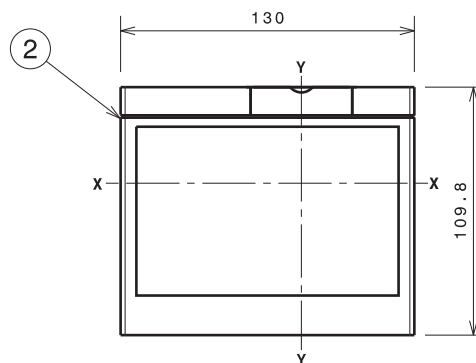
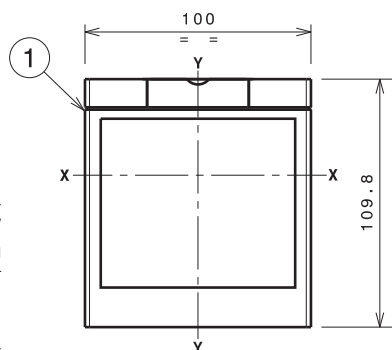
Габаритные размеры

Tmax XT2 – Монтаж стационарного автоматического выключателя

Фланцы

Обозначения

- ① Фланец для стационарного автоматического выключателя III
- ② Фланец для стационарного автоматического выключателя IV
- ③ Фланец для стационарного автоматического выключателя III-IV с моторным приводом MOE или с передним фланцем на рычаг управления FLD
- ④ Фланец для автоматического выключателя III-IV с поворотной ручкой прямого действия RHD
- ⑧ Фланец для автоматического выключателя IV с распределителем токов утечки на землю
- ⑨ Дополнительный фланец



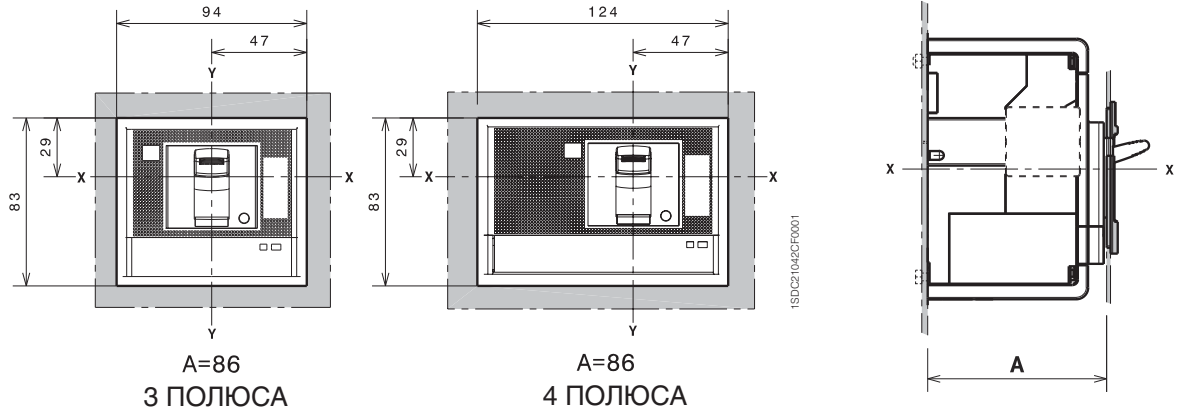
1SDC21045CF001

1SDC21045CF001

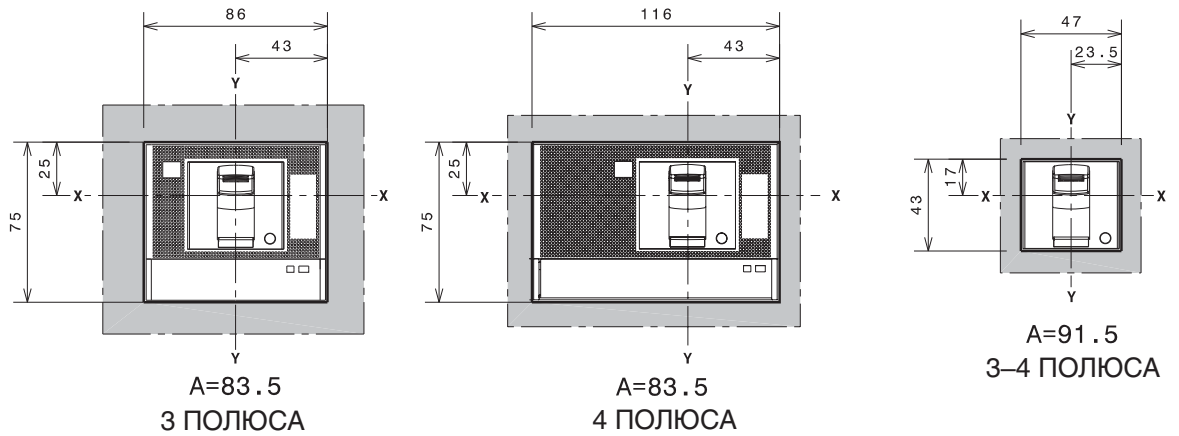
III – 3-полюсный выключатель
IV – 4-полюсный выключатель

Шаблоны для выреза в дверце щита

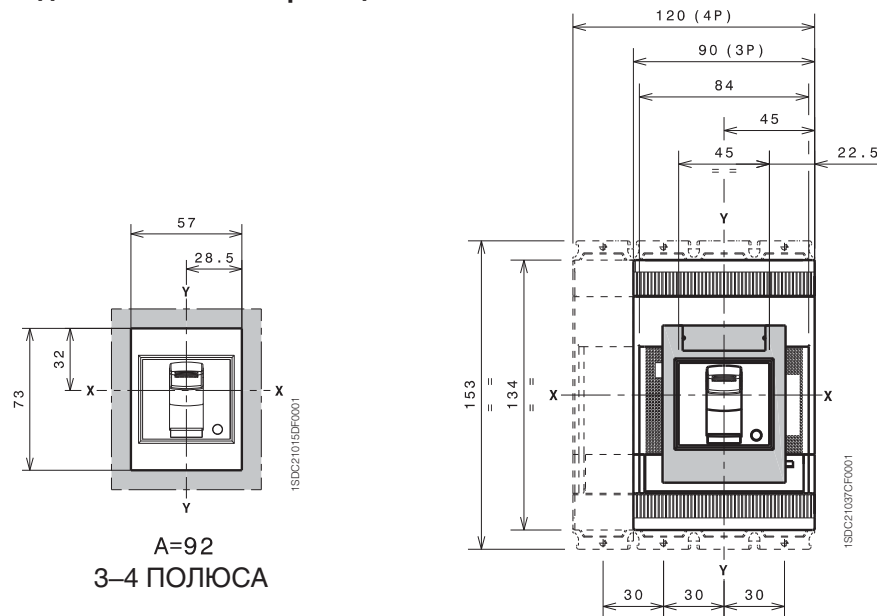
Со стандартным фланцем



Без фланца



С дополнительным фланцем



Габаритные размеры

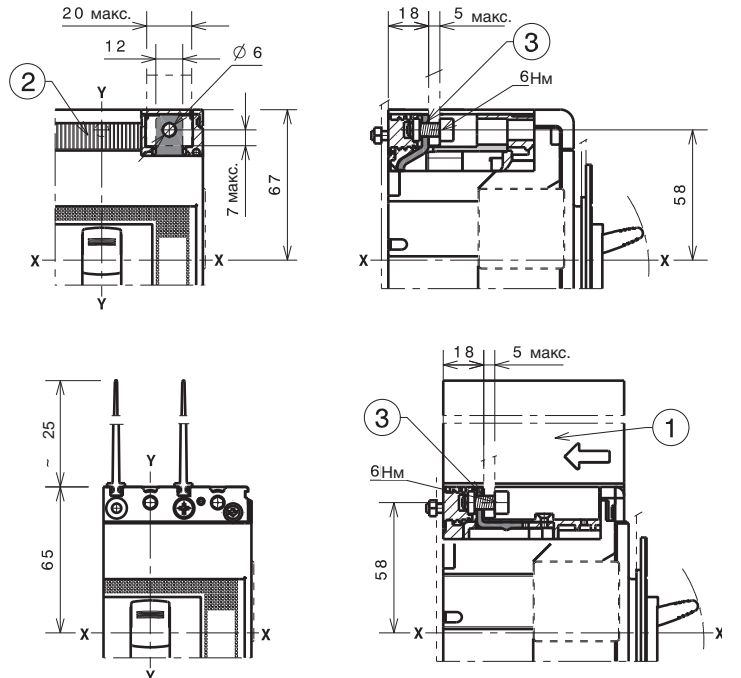
Tmax XT2 – Выводы для стационарного автоматического выключателя

Выводы F

Обозначения

- ① 25 мм межфазные разделительные перегородки (из комплекта поставки выключателя)
- ② Низкие крышки силовых выводов со степенью защиты IP30 (дополнительно), в поставку не входят
- ③ Передние выводы для подключения шин

Примечание: можно применять поставляемые в комплекте с выключателем межфазные перегородки высотой 25 мм.

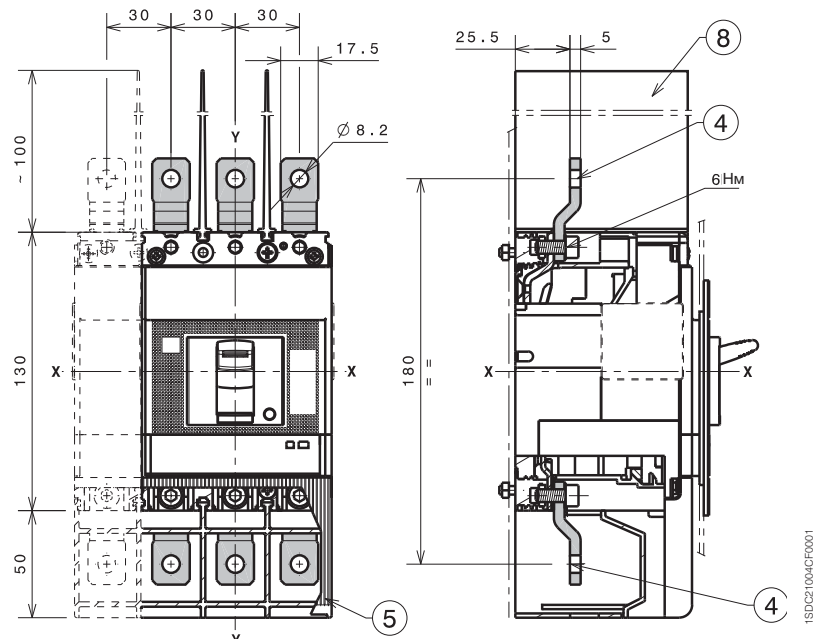


Выводы EF

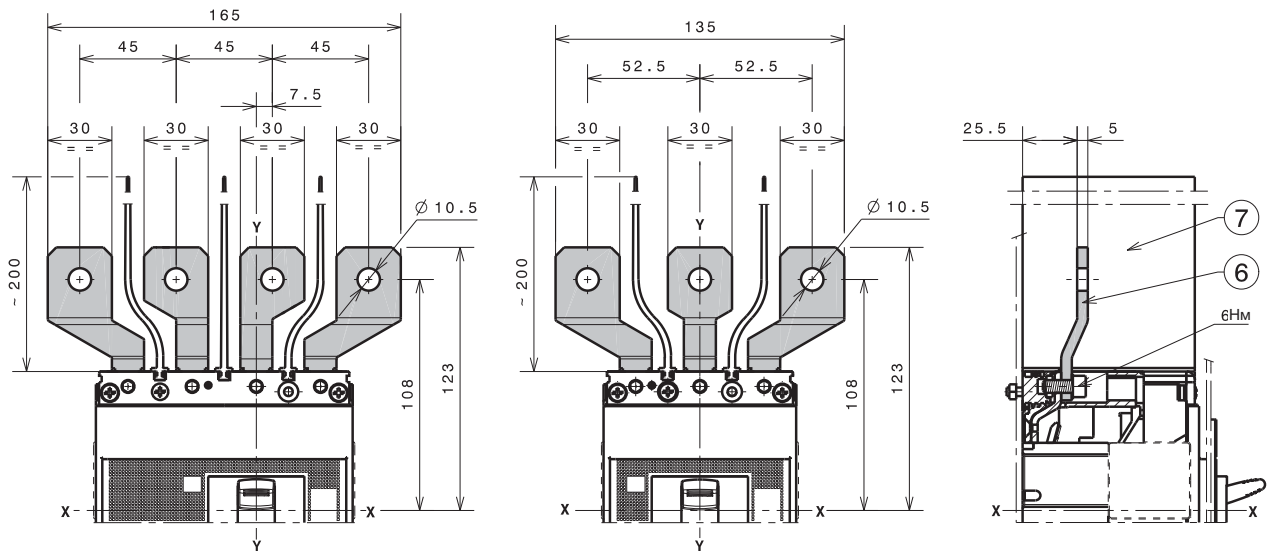
Обозначения

- ④ Передние удлиненные выводы (EF)
- ⑤ Крышки силовых выводов со степенью защиты IP40 (дополнительно), не входят в поставку
- ⑧ 100 мм межфазные разделительные перегородки (обязательно), в комплекте поставки

Примечание: обязательно применять поставляемые в комплекте с выключателем изоляционные пластины



Выводы ES



Обозначения

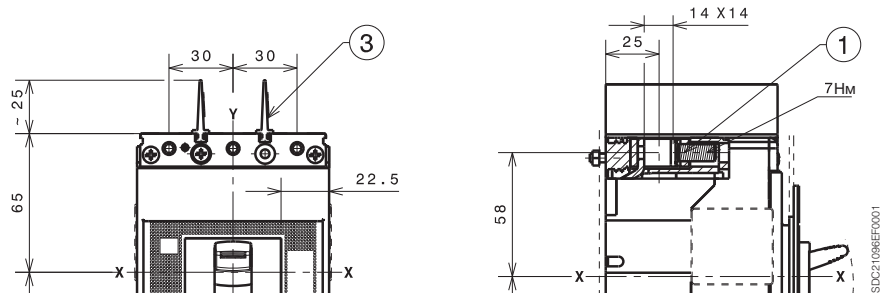
- ⑥ Передние удлиненные расширенные выводы
- ⑦ 200 мм межфазные разделительные перегородки (обязательные), входят в поставку

Примечание: обязательно применять поставляемые в комплекте с выключателем изоляционные пластины

1x2,5...95 мм² выводы FCCuAl

Обозначения

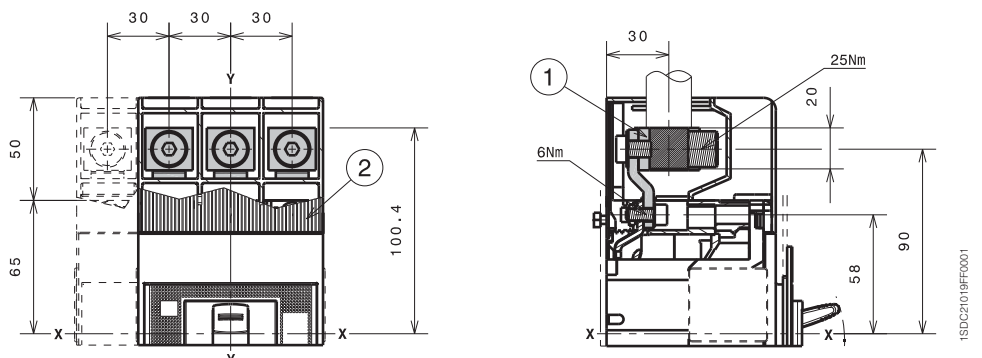
- ① 1x2,5...95 мм² внутренние выводы FCCuAl
- ③ 25 мм межфазные разделительные перегородки (обязательные), входят в поставку



1x70...185 мм² внешние выводы FCCuAl

Обозначения

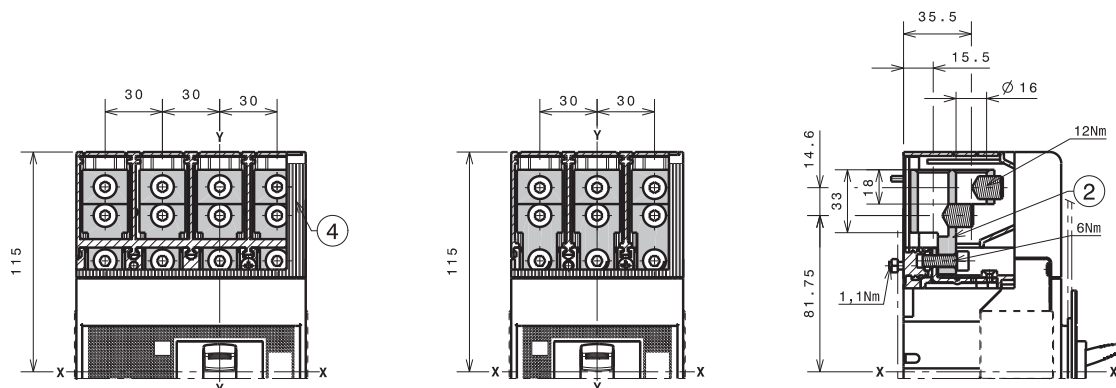
- ① Внешние выводы FCCuAl
- ② Высокие защитные крышки IP40 для силовых выводов входят в комплект поставки



Габаритные размеры

Tmax XT2 – Выводы для стационарного автоматического выключателя

2x35...95 мм² внешние выводы FCCuAl



1SDC21098REF0001

Обозначения

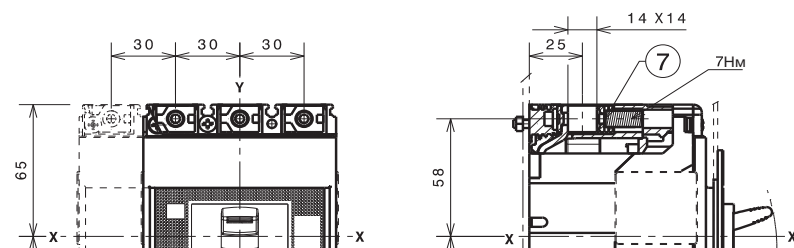
- ② 2x35...95 мм² выводы FCCuAl
- ④ Крышки силовых выводов со степенью защиты IP40 (обязательно), в комплекте поставки

Выводы FCCu

Обозначения

- ⑦ Выводы FCCu

Примечание: обязательно применять поставляемые в комплекте с выключателем межфазные перегородки высотой 25 мм.

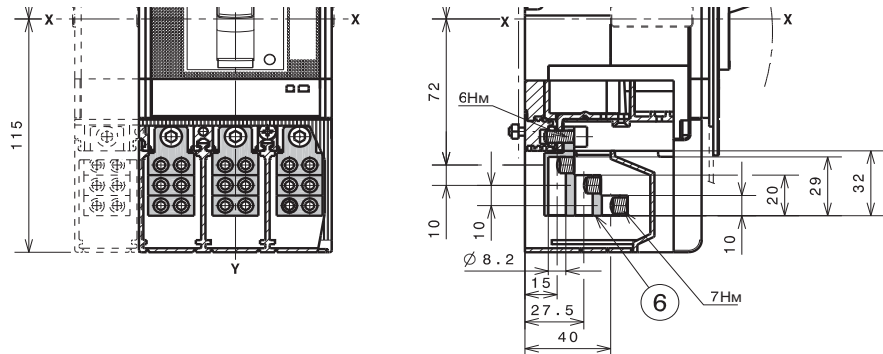


1SDC21098REF0001

Выводы МС

Обозначения

- ⑥ Выводы для подключения нескольких кабелей

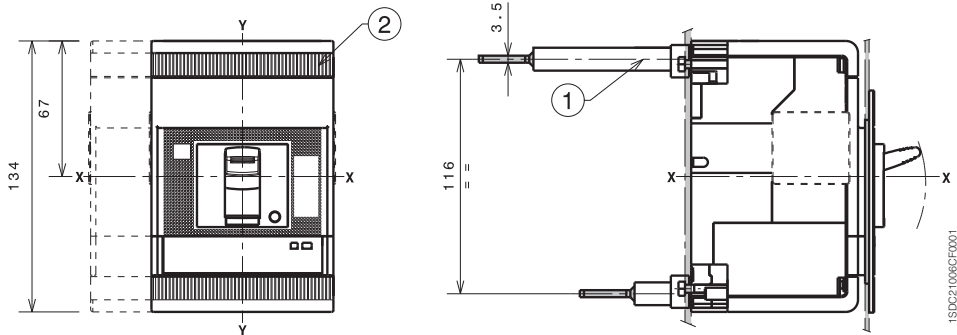


1SDC21098REF0001

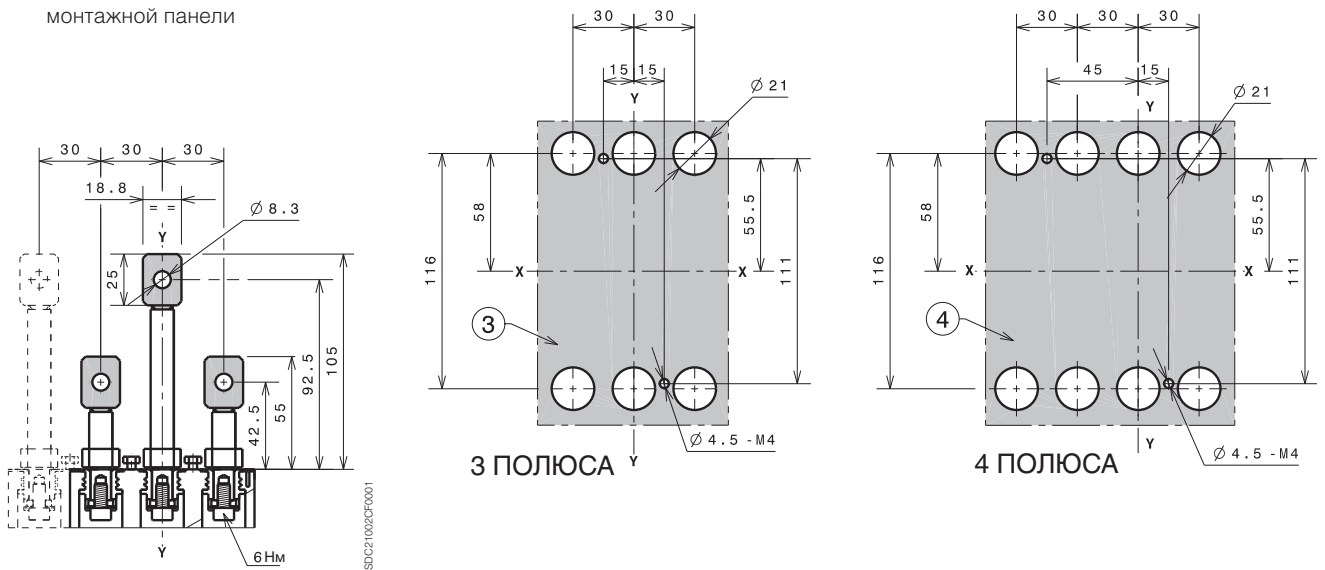
Выводы R

Обозначения

- ① Задние ориентируемые выводы
- ② Низкие крышки силовых выводов со степенью защиты IP30 (обязательно), в комплекте поставки
- ③ Шаблон для сверления отверстий под крепеж автоматического выключателя III на панели
- ④ Шаблон для сверления отверстий под крепеж автоматического выключателя IV на монтажной панели



1SDC21068CF0001



1SDC21002CF0001

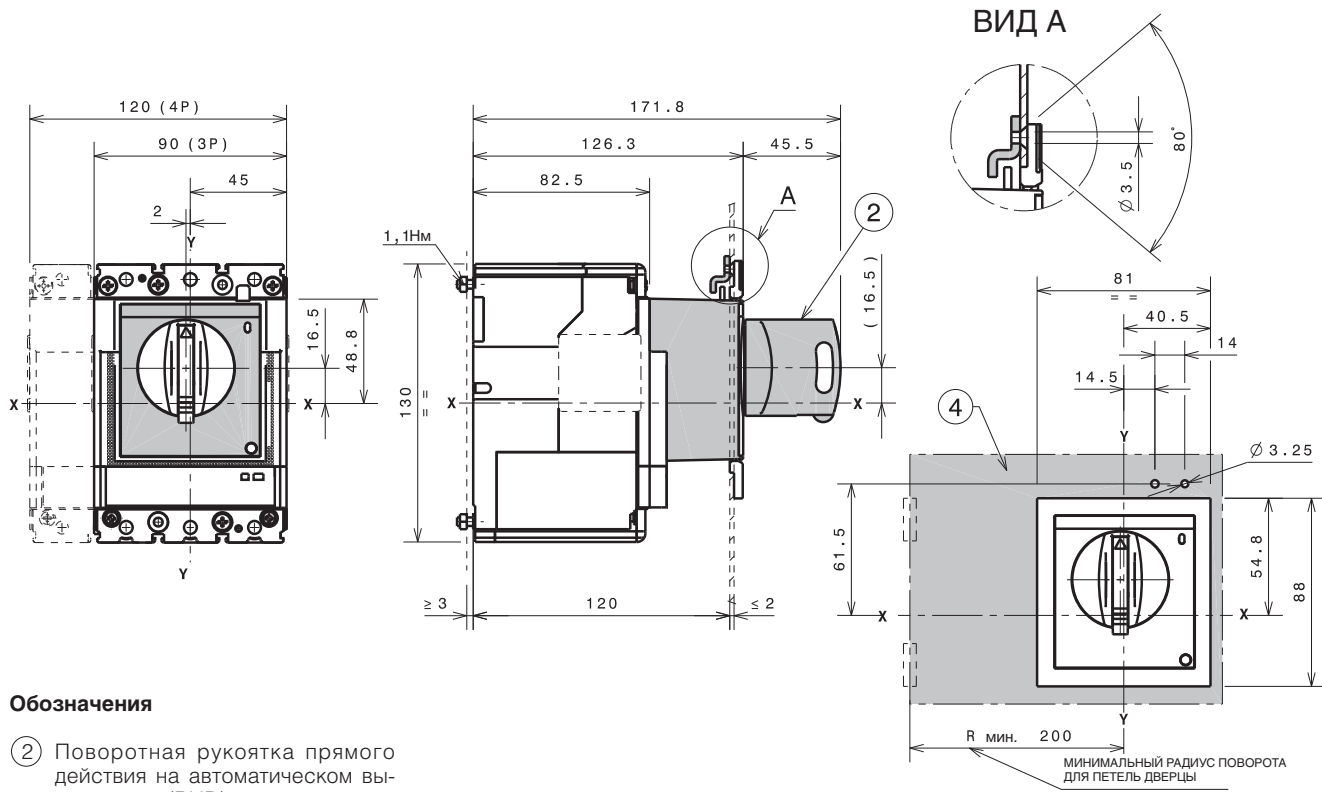
1SDC21007CF0001

III – 3-полюсный выключатель
IV – 4-полюсный выключатель

Габаритные размеры

Tmax XT2 – Аксессуары для стационарного автоматического выключателя

Поворотная рукоятка прямого действия (RHD)

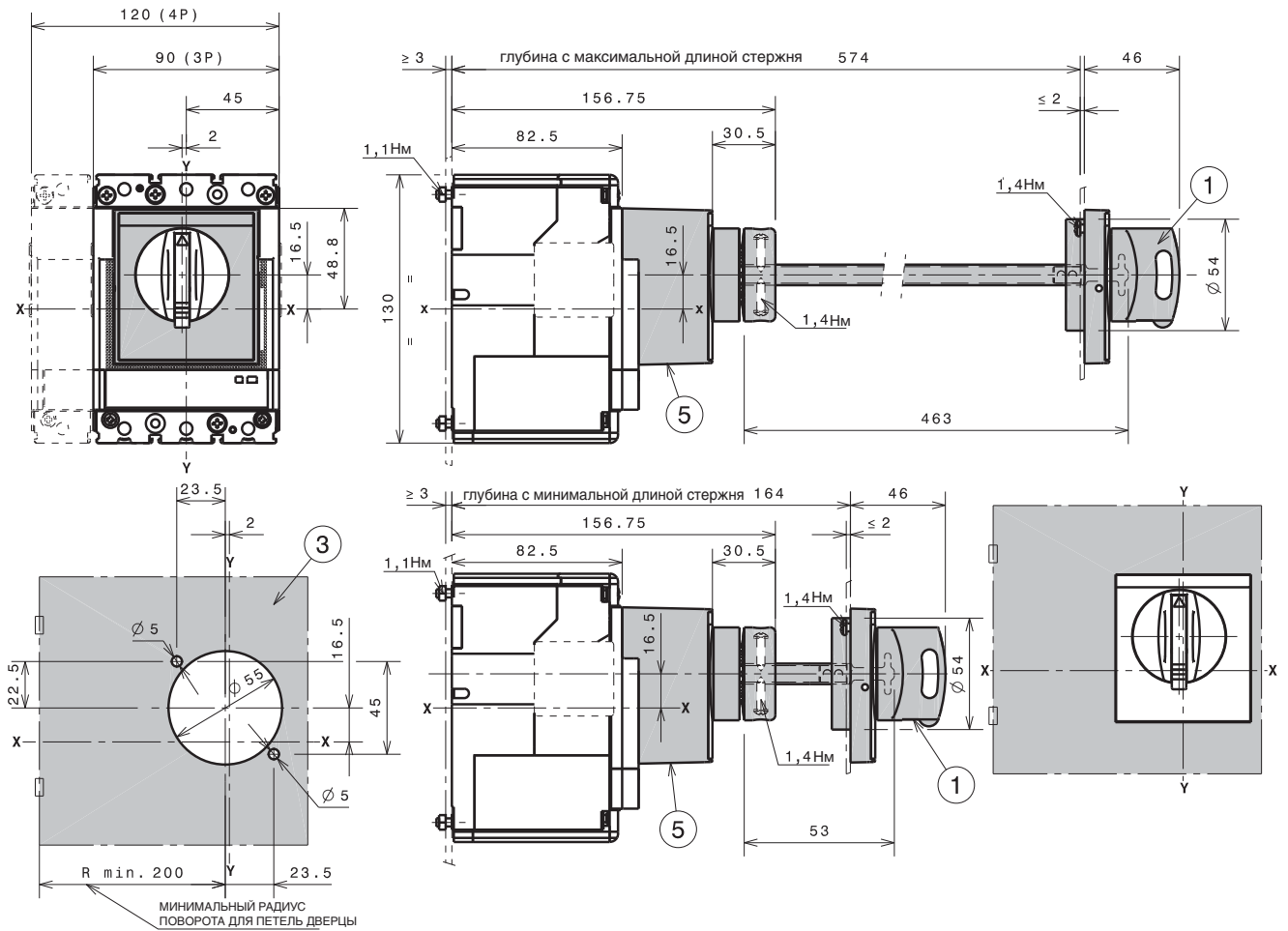


Обозначения

- ② Поворотная рукоятка прямого действия на автоматическом выключателе (RHD)
- ④ Шаблон для выреза в двери под поворотную рукоятку прямого действия

1SDC21021CF0001

Поворотная рукоятка на дверь щита, с регулируемым расстоянием (RHE)



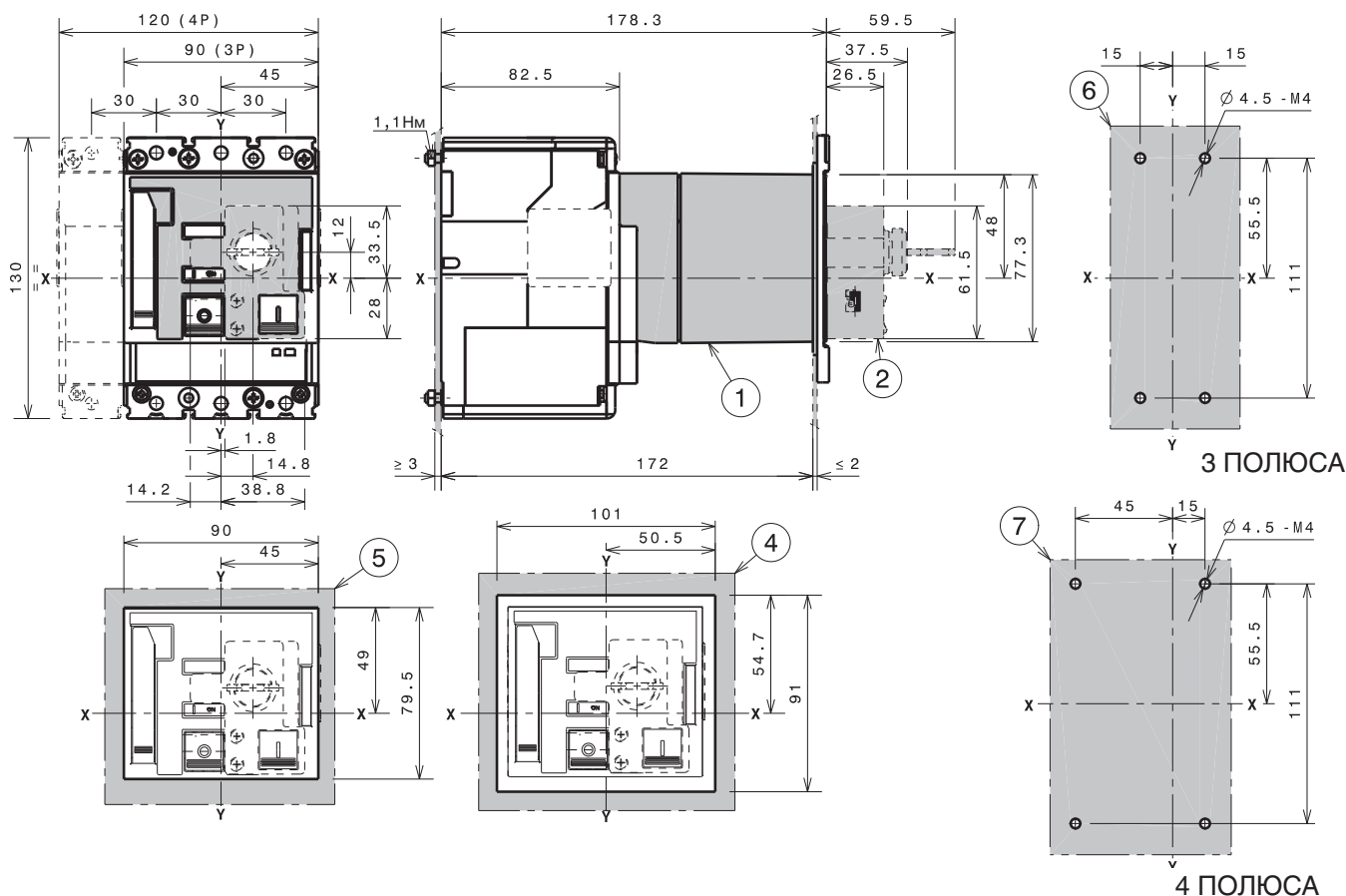
Обозначения

- ① Поворотная рукоятка на дверь
- ③ Шаблон для отверстий в дверце с поворотной рукояткой
- ⑤ Основание рукоятки на выключателе

Габаритные размеры

Tmax XT2 – Аксессуары для стационарного автоматического выключателя

Моторный привод со взводом пружины (МОЕ)

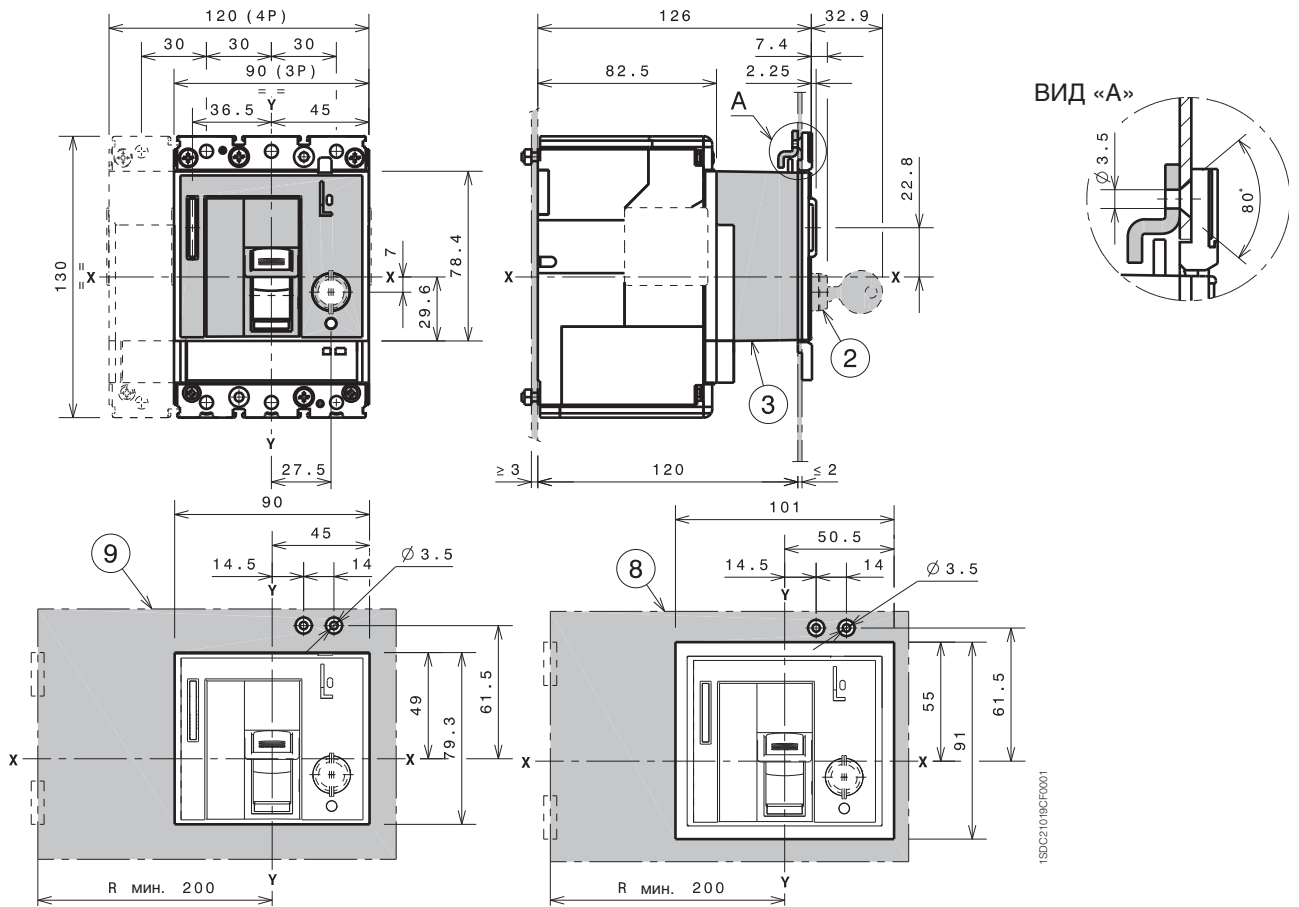


Обозначения

- ① Моторный привод со взводом пружины (МОЕ)
- ② Замок с ключом (заказывается отдельно)
- ④ Шаблон для выполнения выреза в дверце под моторный привод (МОЕ) с фланцем
- ⑤ Шаблон для выполнения выреза в дверце под моторный привод (МОЕ) без фланца
- ⑥ Шаблон для сверления отверстий под крепеж автоматического выключателя III на монтажной панели
- ⑦ Шаблон для сверления отверстий под крепеж автоматического выключателя IV на монтажной панели

III – 3-полюсный выключатель
IV – 4-полюсный выключатель

Передний фланец на рычаг управления (FLD)



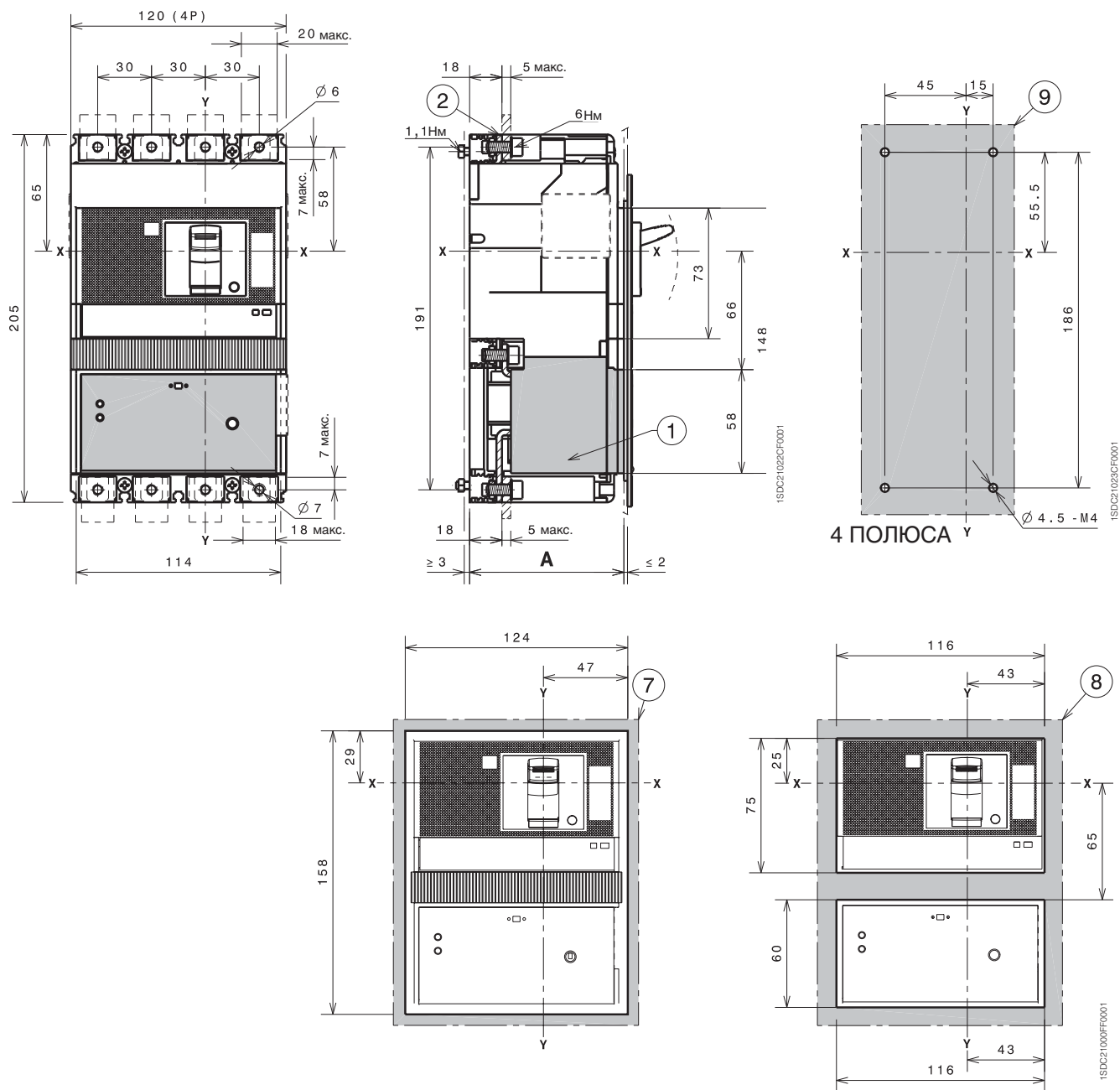
Обозначения

- ② Замок с ключом (по заказу)
- ③ Передний фланец на рычаг управления (FLD)
- ⑧ Шаблон для выреза в дверце под фланец на рычаг управления (FLD) с внешним фланцем
- ⑨ Шаблон для выреза в дверце под фланец на рычаг управления (FLD) без внешнего фланца

Габаритные размеры

Tmax XT2 – Аксессуары для стационарного автоматического выключателя

Расцепитель токов утечки на землю RC Sel



Обозначения

- ① Расцепитель токов утечки на землю
- ② Передние выводы (F)
- ⑦ Шаблон для выполнения выреза в дверце под расцепитель токов утечки с фланцем
- ⑧ Шаблон для выполнения выреза в дверце под расцепитель токов утечки без фланца
- ⑨ Шаблон для сверления отверстий под крепеж автоматического выключателя на монтажной панели

		A
Со стандартным фланцем	IV	86
Без фланца	IV	83,5

IV – 4-полюсный выключатель